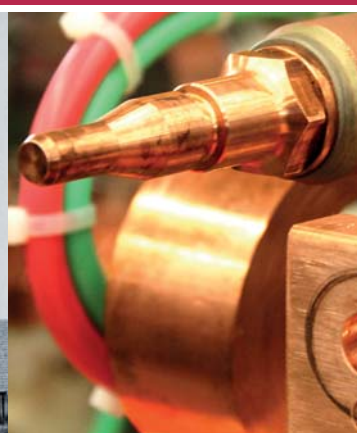
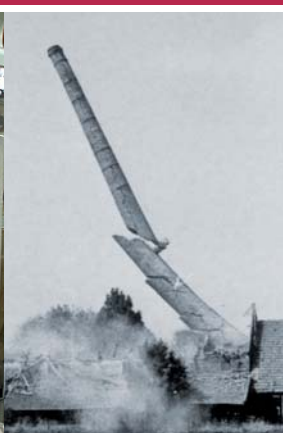


GEWERBE in Königsbrunn

weltweit

bodenständig

innovativ






PARTNERSCHAFT MIT VIEL SUBSTANZ

Im Laufe der Jahre ist unsere Welt immer weiter zusammengewachsen. Innovative und wachstumsorientierte Unternehmen müssen sich oftmals einem globalen Wettbewerb stellen und weit über die Grenzen ihrer Stammregion hinaus Präsenz zeigen. Damit gewinnt auch die Wahl des richtigen Standortes für den wirtschaftlichen Erfolg immer mehr an Bedeutung.

Neben vielen anderen Faktoren sind Rahmenbedingungen erforderlich, die Produktivität und ein gutes Arbeitsklima fördern: Nähe zu Kunden und Lieferanten, eine hervorragende verkehrstechnische Anbindung und Infrastruktur, umfangreiche Aus- und Weiterbildungsangebote, vielfältige Kultur- und Freizeitmöglichkeiten, branchenorientierte Netzwerke und natürlich ein gewachsenes, positives und weltoffenes Umfeld.

Dabei spielt auch der Wunsch nach einer bürgernahen und effizienten Verwaltung eine immer größere Rolle, schließlich muss eine umfassende Betreuung von ansässigen Betrieben gewährleistet sein. Die vorliegende Broschüre soll veranschaulichen, wie sehr das stetig wachsende Königsbrunn die vorgenannten Anforderungen erfüllt.

WILLKOMMEN IN KÖNIGSBRUNN



Es gab wichtige Gründe für die Entscheidung der Stadt für diese Publikation. Wir verstehen sie auch als eine Würdigung der gesunden mittelständischen und innovativen Struktur unseres Gewerbes mit all seinen Betrieben. Stellvertretend für deren Leistungsstärke und Beständigkeit stellen wir Ihnen einige davon kurz vor. In ihrer Gesamtheit sind die Königsbrunner Unternehmen in nahezu allen Branchen tätig. Viele haben sich mit ihren Produkten und Leistungen überregionale und internationale Spitzenpositionen erarbeitet.

Königsbrunn, das ehemals längste Straßendorf „der Welt, denn ein Gegenbeweis wurde nie angetreten“, ist 1967 zur Stadt erhoben und überhaupt erst 1842 als Gemeinde gegründet worden. Damit ist Königsbrunn die viertjüngste Gemeinde in ganz Bayern. Ohne „unsere“ Gewerbetreibenden hätte sich Königsbrunn ganz sicher nicht in so kurzer Zeit so beachtenswert entwickelt. Sie alle haben ihren individuellen Beitrag hierzu geleistet. Zu guter Letzt wollen wir mit dieser Wirtschaftsbroschüre in die Überlegungen von potenziellen Neuansiedlern interessante Impulse einbringen und sie von der Wirtschaftsfreundlichkeit in Königsbrunn überzeugen.

Allen, die zur Entstehung dieses Standortporträts beigetragen haben, möchte ich im Namen der Stadt Königsbrunn meinen Dank aussprechen.

Herzliche Grüße

Ihr
Franz Feigl
1. Bürgermeister

LEBENSART

IN BUNTER VIELFALT

Beruflicher Einsatz braucht privaten Ausgleich. Wirtschaftlicher Erfolg allein macht nicht glücklich. Arbeitsmöglichkeiten werden attraktiver, wenn sie in ein angenehmes Umfeld eingebettet sind. In diesem Sinne glänzt Königsbrunn als geschichtsträchtiger Ort der Tradition und Inspiration, der Begegnung und Zurückgezogenheit, der Sportsfreunde und Entspannungsuchenden, der Naturliebhaber und Erlebnishungrigen. Kaum ein Wunsch zur privaten Entfaltung muss unerfüllt bleiben. Kein Wunder, hat diese Stadt doch den Königsweg geschafft, vom längsten Straßendorf zur leistungsfähigen Kommune mit Charme und Herz.

Allein die breit aufgestellten Angebote des Kulturbüros, der Stadtbücherei, der Musikschule, der Kreisvolkshochschule und der vielfältigen Museen werden über das Jahr hinweg vielen Interessen gerecht.





Fit für's Leben wird die Jugend aller Altersklassen in den sechs Kinderkrippen, drei Kinderhorten, acht Kindergärten, drei Grundschulen, der Mittelschule, der Realschule und dem Gymnasium in der Stadt.

Zum hervorragenden Bildungs- und Betreuungsangebot zählen auch vorbildlich ausgestattete staatliche und private Einrichtungen, die behinderte Kinder und Jugendliche fördern, aus- und weiterbilden. Beste Verkehrsanbindungen führen problemlos zu der nahe gelegenen Universität und den Fachhochschulen.

Etwa 160 Vereine ergänzen diese Palette in allen Schattierungen.

Volles Programm ist geboten, wenn es ums Feiern, die Pflege von Brauchtum, aber auch um das Engagement für das Gemeinwesen geht. Da tut es gut, sich hin und wieder am Ilsesee treiben zu lassen oder zwischen den Heilkräutern, Orchideen und Alpenpflanzen der „Königsbrunner Haide“ – eines der schönsten Naturschutzgebiete Schwabens – ganz entspannt den Duft der heilen Welt zu atmen.



GEWERBEGEBIETE

IM NORDEN UND SÜDEN



An den Rändern von Königsbrunn in direkter Nachbarschaft zur B17 gelegen, bieten die beiden Gewerbegebiete **Nord** mit 90 ha und **Süd** mit 60 ha Fläche Raum für unterschiedlichste Gewerbeansiedlungen.

Am Rande von Königsbrunn und wie ein Nabel zum Rest der Welt: die beiden Industriegebiete Nord und Süd.

Hier war und ist die „grüne Wiese“ nicht nur Spielraum für die Entfaltung von Unternehmen, sondern zugleich Sprungbrett in alle Richtungen.

Die autobahnähnliche B 17 führt zweiseitig in etwa zwanzig Minuten zum A 8-Anschluss Augsburg und binnen 45 Minuten zum Ammersee.





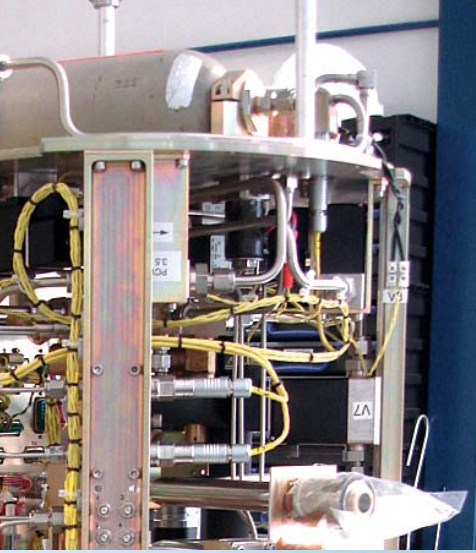
Königsbrunn – die Stadt der kurzen Wege: Nah und klar wie ihre Zusammenarbeit ist auch die räumliche Lage der Anlaufstellen für ansässige und künftige Unternehmen. Königsbrunn ist dem Ruf nach bürger-, investoren- und gründerfreundlicher Verwaltung schon gefolgt, noch bevor er immer lauter wurde.

Freundlich, zugänglich und auf kurzen Wegen werden hier Informationen weitergegeben, Vorgänge bearbeitet, Situationen geklärt und Probleme gelöst. Die Mitarbeiter sind auf dieses

konstruktive, effiziente Miteinander ausgerichtet, die Strukturen entsprechend gestaltet.

Die Kommunale Betriebsbetreuung arbeitet Hand in Hand mit der Geschäftsleitung der GWG (städtische Gesellschaft für Wohnungsbau und Gewerbeansiedlung) und dem städtischen Bauamt. Räumliche Nähe und ständiger Austausch gewährleisten unmittelbare und abgestimmte Informationen. Statt langer Verwaltungswege entstehen so schnell Planungssicherheit und fundierte Fakten für

das Vorantreiben von Projekten. Details zu Gewerbeflächen und Gegebenheiten für Bauvorhaben bekommen bestehende wie ansiedlungsinteressierte Betriebe im persönlichen Gespräch verbindlich aus einer Hand. Weitere beteiligte Stellen werden gegebenenfalls sofort in das Gespräch im Sinne einer schnellen, vollständigen Orientierung bzw. Entscheidung einbezogen. Das gemeinsame Bestreben aller Beteiligten ist die maximale Wahrung der Unternehmerinteressen.



ENTFALTUNG AUF SOLIDEM BODEN

Die Standortvorteile auf einen Blick:

- Interessanter Branchenmix mit vielseitigem Arbeitsplatzangebot
- Hochwertige unternehmerische Nachbarschaft
- Großzügige Infrastruktur mit guter Verkehrsanbindung
- Flächendeckende Breitbandversorgung
- Erfahrenes Wachstumsmanagement
- Instrumentalisierte Wirtschaftsförderung
- Bürgernahe Stadtverwaltung
- Soziale Ausgewogenheit
- Gute Bildungs-, Aus- und Weiterbildungsmöglichkeiten
- Hohe Lebensqualität durch Familienfreundlichkeit, Naherholungsgebiete und starkem Freizeitangebot

Ergänzend zu den vorhandenen Betrieben in Königsbrunn Nord und Mitte hat die Ansiedlung von über 150 Betrieben seit 1980 allein im Gewerbegebiet Süd wesentlich zur Stärkung der Wirtschaftskraft von Königsbrunn beigetragen. Neben neuen Arbeitsplätzen und gesicherten Steuereinnahmen profitierte die gesamte Stadt von dieser Entwicklung durch den stufenweisen Ausbau der sehr guten Infrastruktur. Auch die Vielfalt des Branchenmix erweiterte sich.

Königsbrunn ist geprägt von einer mittelständischen Wirtschaftsstruktur. Viele der Unternehmen haben sich in Ihren Bereichen überregional einen Namen machen können und sich teils zu Weltmarktführern entwickelt. In den letzten Jahren konnte das Thema Breitbandversorgung flächendeckend mit hohen Übertragungsraten realisiert werden. In den Gewerbegebieten ist optional auch ein Glasfaserdirektanschluss, der quasi unbegrenzte Möglichkeiten eröffnet, möglich. Von jeher bietet sich ortsansässigen wie benachbarten Arbeitnehmern und ihren Familien eine reizvolle Umgebung mit Naherholungsgebieten. Sport- und Freizeiteinrichtungen sowie ein beachtliches Kulturangebot vervollkommen den Freizeitwert der Stadt.

Wer trotzdem hin und wieder in die Ferne schweifen möchte, der genießt, wie alle Betriebe, die Lage direkt an der B17 oder die Nähe von A8, A96, München und Augsburg.



über uns:

Königsbrunn im Vergleich zum
Wirtschaftsraum Augsburg A³

Bevölkerung (31.12.2016)

Insgesamt

Stadt Königsbrunn: 27.780

Stadt Augsburg: 286.374

Landkreis Augsburg: 245.600

im erwerbsfähigen Alter

Stadt Königsbrunn: 18.390

Stadt Augsburg: 193.993

Landkreis Augsburg: 162.106

Bruttoinlandsprodukt
(Jahressumme 2015, Export
2016)

BIP in Mio €

Stadt Königsbrunn 618

Stadt Augsburg 12.723

Landkreis Augsburg: 6.536

BIP je Erwerbstätigem

Stadt Königsbrunn 60.583

Stadt Augsburg 69.199

Landkreis Augsburg 62.058

Arbeitslose (Jahresdurchschnitt
2016)

Stadt Königsbrunn 518

Stadt Augsburg 9.369

Landkreis Augsburg 3.837

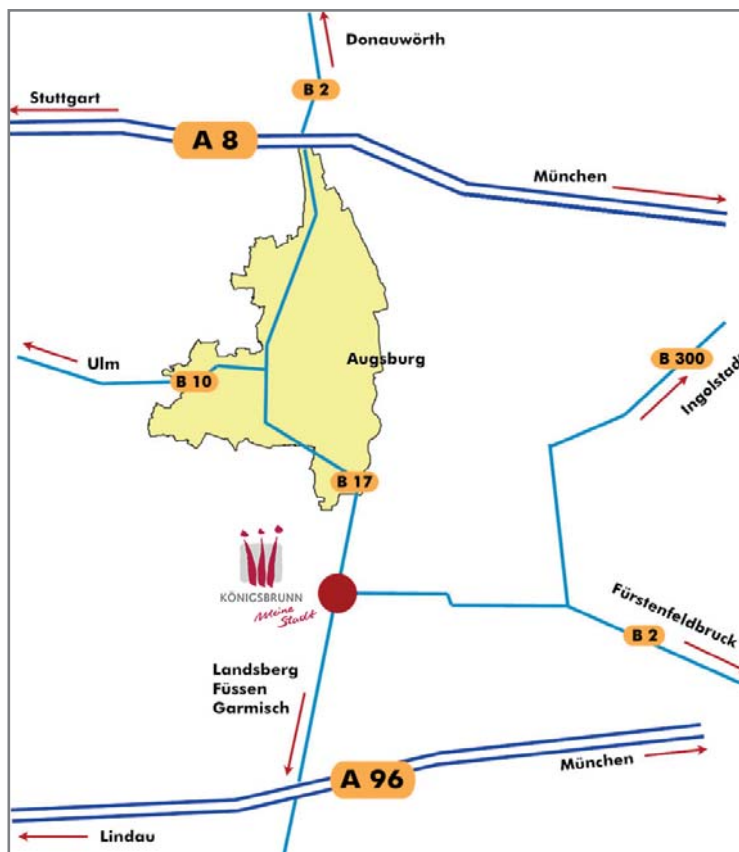
Arbeitslosenquote

Stadt Königsbrunn 3,3%

Stadt Augsburg 6,0%

Landkreis Augsburg 2,8%

so finden sie uns!



Gegenwärtig weist die Stadt Königsbrunn etwas über 3500 Gewerbetreibende auf, die eine breite Vielfalt von Produkten und Dienstleistungen bieten. Eine Palette, in der fast alles zu finden sein sollte, was sinnvoll und nützlich ist und was jedem weiterhelfen müsste, egal auf welcher Seite des Marktes er zu finden ist, ob Anbieter oder Nachfrager.

Beinhaltet sind etwa 50 Industrieunternehmen, über 500 Handwerksbetriebe und mehr als 1000 Firmen, die dem Handel zuzuordnen sind. Eine Auswahl davon präsentiert sich auf den nächsten Seiten dieser Broschüre bewusst ungeordnet oder sortiert, um die beeindruckende Mannigfaltigkeit zu unterstreichen.

fieber

Helmut Fieber

Spedition - Spezialtransporte - Übermaßtransporte

Fieber Spedition - Seit 1952 ein Begriff für Zuverlässigkeit!

Logistik in Perfektion

Mit unserem umfangreichen Dienstleistungsportfolio bieten wir Ihnen "All-in-One Lösungen" für Transporte aller Art. Konzentrieren Sie sich auf das Wesentliche und wir erledigen den Rest.

Ladungsverkehre - Alles aus einer Hand



Lagerflächen

Sollten Sie in Ihrer Firma keinen Lagerplatz verfügbar haben, so stellen wir Ihnen kurz- oder langfristig Lagerflächen zur Verfügung.

Industrieverpackungen

Wir fertigen Industrieverpackungen nach HPE-Standard für den weltweiten Transport mit LKW - Schiff - Flugzeug. Als Paletten, Verschlüge oder Kisten, wahlweise mit Konservierung auch als Langzeitverpackung oder Verpackung für den australischen Verbund. Wir verpacken nicht nur in unserem Lager, sondern auch in Ihrem Betrieb.

Für jeden Transport das richtige Fahrzeug

Mit unseren modernen Zugmaschinen der Schadstoffklassen Euro 6 und einer Vielzahl an verschiedenen Spezialaufliegern steht Ihnen eine große Auswahl an umweltbewussten und effizienten Transportfahrzeugen zur Verfügung.

Ihre Luftfracht – in qualifizierten und geschulten Händen

Unsere Mitarbeiter sind nach VO (EG) Nr. 185/2010 geschult.



Wir helfen schnell: Telefon 08231 97795-0

Ihr Spezialist für Autoglas in Königsbrunn-Süd.

Autoglas & Karosserie Zentrum Süd GmbH

Das Autoglas- und Karosserie Zentrum Süd ist ein Teil der Schäfer + Waibl GmbH, in der 180 Mitarbeiter täglich ihr Bestes rund um das Auto für unsere Kunden geben.

Unser Karosseriezentrum ist markenunabhängig!

Da insbesondere die Karosserie- und Autoglasarbeiten in den vergangenen Jahren immer komplexer und technisch aufwendiger wurden, haben wir im Jahr 2009 ein eigenes Kompetenzzentrum hierfür gegründet. Dort profitiert der Kunde von unserer über 120-jährigen, handwerklichen Erfahrung und Kompetenz unseres Unternehmens und unserer engagierten Mitarbeiter.

Wir machen Ihr Fahrzeug günstig wieder fit!

- Sie haben eine Delle,
- eine defekte Windschutzscheibe,
- einen Unfallschaden oder Kratzer?

Wir helfen schnell.

Als KFZ-Meisterbetrieb und ausgebildeter KS Autoglaser Fachbetrieb arbeiten wir

✓ unabhängig & zertifiziert

✓ schnell & kostengünstig

✓ qualifiziert & professionell



Autoglas & Karosserie Zentrum Süd GmbH
Messerschmittring 4 · 86343 Königsbrunn
Telefon: 08231 97795-0
info@ak-sued.com · www.ak-sued.com

Ein Partner-Unternehmen von

Schäfer + Waibl
leistungsstark - kompetent - familiär





Autoglas & Karosserie Zentrum Süd GmbH

Steinschlag
Reparatur
aus Meisterhand
0,00 EUR*

Unsere Leistungen

Steinschlagreparatur – kostenlos* für Sie

Ein Steinschlag ist weniger kostspielig als Sie denken. Bei uns kostet die Reparatur mit einer Teilkaskoversicherung in der Regel **keinen einzigen Euro!** Kommen Sie gleich vorbei, denn eine schnelle Reparatur verhindert Folgeschäden.

Entfernen von Parkdellen – schnell & einfach

Haben Sie eine Delle von einem Parkschaden? Wir entfernen den Schaden sanft und sauber, ganz ohne Lackieren. Der Originallack bleibt erhalten. Ihr Vorteil: nur geringe Selbstbeteiligung bei Ihrer Versicherung.

Unfallinstandsetzung – Reparatur vom Profi

In unserem markenunabhängigen Karosseriezentrum kümmern wir uns um die fachgerechte Reparatur und Unfallinstandsetzung von PKW, LKW, Bussen und Sonderfahrzeugen aller Art. Vom kleinen Blechschaden bis hin zum schweren Schaden am Karosserierahmen: Wir schaffen Ihren Unfallschaden schnellstmöglich aus der Welt und sorgen für ein Leihfahrzeug.

Steinschlag? Parkdelle? Hagelschaden? Unfall?



Das Schadens-Kompetenz-Zentrum

Alles unter einem Dach in Königsbrunn

Der regional einmalige Verbund von kompetenten Spezialisten garantiert schnelle und umfassende Beratung und Rundum-Hilfe bei einem Schadensfall: Unsere fachkundigen Experten stehen Ihnen mit Rat und Tat zur Seite und kümmern sich um die komplette Abwicklung. Profitieren Sie von der geballten Kompetenz!

➔ Autoglas & Karosserie Zentrum Süd GmbH

Spezialist für Karosserie-Instandsetzungen und Lackierungen



➔ KFZ-Sachverständige Wellnhöfer

Sachverständige für KFZ-Schäden und Bewertung



➔ Rechtsanwälte Focke – Linnartz

Fachanwälte für Verkehrs- und Steuerrecht



➔ AVIS-Autovermietung

Der schnelle und einfache Weg zum passenden Ersatzwagen



www.schadenszentrum.de

* Bei Teilkasko (ohne Selbstbeteiligung) bei den meisten Versicherungen.

ASSCON

Vapor Phase Technology

ASSCON Systemtechnik-Elektronik GmbH

Messerschmittring 35 · 86343 Königsbrunn · Germany

T + 49 8231 . 95991 . 0 · F + 49 8231 . 95991 . 90



ASSCON

Löttechnologie weltweit aus Königsbrunn

Vermutlich jeder war bereits einmal mit der ASSCON Systemtechnik-Elektronik GmbH aus Königsbrunn in Kontakt – wohl ohne es überhaupt bemerkt zu haben. In Flugzeugen, Autos, Motorrädern, Computern, Netzwerktechnik, Krankenhäusern und Arztpraxen, in vielen elektrischen Geräten kommen elektronische Baugruppen zum Einsatz, bei deren Produktion Anlagen von ASSCON eingesetzt werden.

ASSCON wurde 1995 in Königsbrunn gegründet. Das inhabergeführte Familienunternehmen baut seit mehr als 20 Jahren Lötanlagen für die Elektronikindustrie. Von Anfang an hat sich ASSCON dabei auf die Technologie des Dampfphasen- oder Kondensationslötens spezialisiert. Die Produktion begann mit wenigen Mitarbeitern und die in den ersten Jahren hergestellten Anlagen wurden in erster Linie auf dem deutschen Markt verkauft.

Ständige Weiterentwicklung bestehender und die Entwicklung neuer Anlagen haben über die Jahre zu einem beständigen Wachstum des Unternehmens geführt. Heute ist ASSCON mit über 40 Mitarbeitern am Unternehmenssitz in Königsbrunn und einem internationalen Netz von Vertriebs- und Serviceorganisationen weltweit führend in der Entwicklung und dem Vertrieb von Dampfphasen-Lötanlagen.



Hohe Leistungsfähigkeit, Zuverlässigkeit und lange Lebensdauer elektronischer Baugruppen werden in der modernen, vernetzten und globalen Welt immer wichtiger.

Die weltweite Elektronikindustrie sieht sich seit Jahren stetig steigenden Anforderungen gegenüber. Hohe Leistungsfähigkeit, Zuverlässigkeit und lange Lebensdauer elektronischer Baugruppen werden in der modernen, vernetzten und globalen Welt immer wichtiger. Die von ASSCON eingesetzte Technologie des Dampfphasenlötens kann diese Anforderungen der weltweiten Elektronikproduktion nach hochqualifizierten Lötverbindungen optimal erfüllen. Sie bietet gegenüber herkömmlichen Fertigungsverfahren die entscheidenden Vorteile für die Produktion elektronischer Baugruppen.



Innovative, hochleistungsfähige Anlagen von ASSCON – in entscheidenden Entwicklungsstufen gesichert durch Patente „Made in Germany“ – finden sich heute weltweit in den Elektronikfertigungen. Typische Industriebereiche, in denen die Lötanlagen von ASSCON eingesetzt werden sind die Automobilindustrie, Elektromobilität und erneuerbare Energien, Luft- und Raumfahrttechnik, Bahntechnik, Netzwerktechnik, Medizintechnik und in der EMS-Produktion durch Elektronikdienstleister.



Von Anfang an besonders am Herzen lag ASSCON die Zusammenarbeit mit Forschungs- und Entwicklungseinrichtungen. Daher finden sich weltweit in vielen Universitäten, Hochschulen, aber auch Entwicklungslabors und Entwicklungsabteilungen lokaler und internationaler Unternehmen und Konzerne Dampfphasenlötanlagen von ASSCON aus Königsbrunn.

Die Ingenieure/innen und Techniker/innen der unternehmenseigenen Entwicklungs- und Technologieabteilung tragen ebenso zum Unternehmenserfolg bei, wie die Mitarbeiter/innen von Fertigung, Service und Vertrieb. Mit den Ideen, dem Engagement und den Zukunftsvisionen der Menschen bei ASSCON wird auch in Zukunft die weltweite Elektronikindustrie auf innovative Lötanlagen „Made in Königsbrunn“ zurückgreifen können.

ASSCON Systemtechnik-Elektronik GmbH

Messerschmittring 35
86343 Königsbrunn . Germany
T +49 8231 . 95991 . 0
F +49 8231 . 95991 . 90



Höchste Zuverlässigkeit rund ums Auto auf einem Gelände von 4500 Quadratmetern, das bietet das Autoteam WSG in Königsbrunn.

Seit über 20 Jahren ist das Autoteam WSG bei Reparatur und Wartung aber auch bei Unfallinstandsetzung die Adresse in der Region. Eine Autowerkstatt, in der Qualität, Preis, Leistung und Service groß geschrieben werden - eben ein Top-Partner, und das nicht nur im Schadensfall.

Neben der HUK-COBURG Versicherung

als langjährigem Partner, vertrauen seit mehr als sechs Jahren ein gutes Dutzend weiterer renommierter Versicherungsgesellschaften auf das Wissen und Können der Karosserie-Profis aus dem Königsbrunner Süden und schicken Versicherungsnehmer zur Schadensabwicklung in die Heinkelstraße.

Bestens etabliert hat sich mittlerweile auch das spezielle Glasschadenzentrum, das die Chefs vom Autoteam WSG - Karosseriebaumeister Rudolf Wintermayer, Kraftfahrzeugmechanikermeister Thomas Schwarz und Kraftfahrzeugtechnikermeister Thomas Grabler - vor einiger Zeit an den bestehenden Betrieb

im Gewerbegebiet Königsbrunn Süd angeschlossen haben. Die zusätzliche Arbeitsfläche in einer angebauten Halle beträgt rund 600 Quadratmeter.

Zu den Top-Adressen zählt das Autoteam WSG ebenfalls bei der Durchführung von Aluminiumreparaturen. Dies aufgrund einer aufwändigen Zertifizierung sowie durch die Anschaffung eines sogenannten Miracle-Ausbeulsystems zur Instandsetzung von Blechschäden, das oftmals einen Austausch von Teilen erübrigt - und somit dem Kunden bares Geld spart.

Mit insgesamt über 20 top ausgebildeten Mitarbeitern ist das Autoteam WSG



Fachkompetenz mit Spitzenservice beim Autoteam WSG: Hochmoderne Ausstattung und fachliches Know-How in allen Bereichen garantiert zuverlässige Qualität



Autoteam

Meisterbetrieb für Karosserie- und Unfallinstandsetzung
Meisterbetrieb für Fahrzeugreparatur- und Wartung

Autoteam WSG GmbH
Heinkelstr. 4
86343 Königsbrunn

Tel. 08231 60582-0

Fax. 08231 60582-13

Mail. info@autoteam-wsg.de

Web. www.autoteam-wsg.de



Wintermayer, Schwarz & Grabler

...ein Team, auf das Sie sich verlassen können!

Autoteam WSG

die Profis für Reparaturen aller Art!

der Fahrzeugprofi im Süden Augsburgs und darüber hinaus. Besonders auch im Bereich der fabrikatsübergreifenden Fehlerdiagnose ist das Autoteam WSG weithin bekannt. Durch den Einsatz diverser Diagnosegeräte aller renommierten deutschen Hersteller sowie vor allem durch das „Bosch-Diagnose-Center“ ist das Königsbrunner Fachpersonal als eines der wenigen in der Lage in der freien Mehrmarken-Werkstatt nicht nur Reparaturen zu realisieren, sondern auch komplexe Fehlerdiagnosen durchzuführen.

2016 ging das Autoteam WSG noch einen Schritt weiter und setzte das langjährig entwickelte Multi-Marken-Diagnose- und Programmiergerät „Euro-DFT-Tester“ der Karosserieverbände ZKF und ZDK im Betrieb ein. Damit können nun elf namhafte Hersteller und deren Untermarken diagnostiziert werden.



Sie sind WSG: v.l. Thomas Grabler, Thomas Schwarz und Rudolf Wintermayer

44 JAHRE BAADER

EIN BLICK IN DIE FIRMENGESCHICHTE

Wir blicken auf erfolgreiche 44 Jahre Firmengeschichte zurück. Seit langem bestehende Kundenbeziehungen, das beständige Unternehmenswachstum und die Qualitätsführerschaft basieren auf einer stets innovativen Vorgehensweise und der hohen Flexibilität des bis heute inhabergeführten Unternehmens.

1984

Beginn Lehrlingsausbildung, bis heute anerkannte Ausbildungsstätte der IHK und HWK

1980

Neufirmierung in die Baader GmbH & Co. Schaltanlagen und Leiterplatten KG

1973

Firmengründung durch Bernhard Baader

1996

Einführung eines Qualitätsmanagementsystems nach DIN EN ISO 9001

1998

Ernennung zum Solution Partner von Siemens im Bereich Automatisierungstechnik

2000

Bestellung von Jörg Baader zum Geschäftsführer

2001

Erhalt des Meisterpreises der Bayerischen Staatsregierung

2009

Einrichtung papierloser Büros, Neustrukturierung der internen Prozesse und des Produktionsablaufs

2004

Erhalt des Sonderpreises TOP-Gründer im Handwerk

2002

Modernisierung des gesamten Schaltanlagenbaues

2012

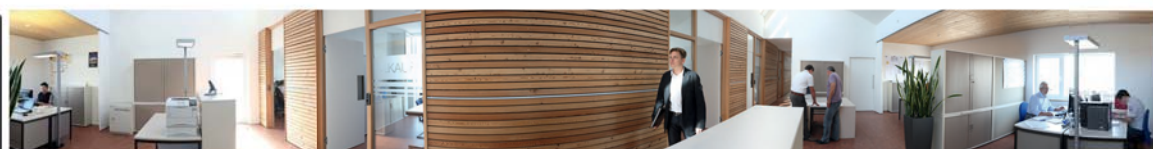
Auszeichnung der Fa. Baader für besondere Verdienste für das Feuerlöschwesen im Landkreis Augsburg

2013

40-jähriges Firmenjubiläum mit Besuch des Landrats Martin Sailer

Heute

beschäftigt die Firma Baader über 40 Mitarbeiter, die durch ständige interne und externe Weiterbildungsmaßnahmen auf dem neuesten Stand der Automatisierungstechnik sind.



HÖCHSTE TECHNOLOGISCHE KOMPETENZ

UNSER LEISTUNGSSPEKTRUM

Wir sind die Spezialisten für Schaltanlagenbau und Automatisierungstechnik. Vom Engineering bis hin zur Fertigung, Montage und Inbetriebnahme der Anlage erhalten unsere Kunden ein maßgeschneidertes Komplett-Paket. Natürlich mit langfristigem Service. Flexibel. Vorausdenkend. Engagiert.



**SPEZIALISTEN FÜR
SCHALTANLAGENBAU UND
AUTOMATISIERUNGSTECHNIK**

**MASSGESCHNEIDERTES
KOMPLETT-PAKET:**

**FLEXIBEL
VORAUSDENKEND
ENGAGIERT**

**VOM ENGINEERING
BIS HIN ZUR FERTIGUNG,
MONTAGE UND
INBETRIEBNAHME
DER ANLAGE**

Schaltanlagenbau

Wir fertigen Ihre elektrischen und elektropneumatischen Schaltanlagen. Dabei nehmen wir Ihre Anforderungen auf und erstellen daraus eine Schaltanlage, die individuell auf den Ablauf in Ihrem Betrieb ausgelegt ist und diesen zusätzlich optimiert.

Automatisierungstechnik, Prozessautomatisierung, Gebäudeautomatisierung

Als Solution Partner von Siemens sind wir immer auf dem neuesten Stand bei Weiterentwicklungen des Automatisierungs- und Visualisierungssystems SIMATIC. Nach Bedarf setzen wir auch anspruchsvolle Projekte mit den Automatisierungs-, Bedien- und/oder Beobachtungssystemen anderer Hersteller um.

Engineering

Unsere Experten sind auf die Konfiguration von Hardware-Plänen spezialisiert. Durch die entsprechende Software und die langjährige Erfahrung erfüllen wir nahezu jeden Kundenwunsch. Je nach Anforderung stehen verschiedene CAD-Systeme zur Verfügung: EPLAN 5.X, EPLAN P8, SIGGRAPH, WS-CAD.

Montage, Inbetriebsetzung, Service

Wir bieten Ihnen das Komplett-Paket von der Beratung über die Planung bis hin zur Montage und Inbetriebnahme der Anlagen. Selbstverständlich übernehmen wir gerne alle anfallenden Serviceleistungen.



Baader GmbH & Co.
Schaltanlagen und Leiterplatten KG
Wikingerstraße 20
86343 Königsbrunn
T 08231 9627-0
F 08231 9627-10
kontakt@baader.net
WWW.BAADER.NET

Solution
Partner

Automation
Drives

SIEMENS



ANLAGENBAU MITTELSPANNUNG

Wir fertigen Mittelspannungs-Schaltanlagen bis 36 kV in unterschiedlichsten Ausführungen und maßgeschneidert für den jeweiligen Einsatz.



ANLAGENBAU NIEDERSPANNUNG

Individuell auf kundenspezifische Anforderungen ausgerichtete Anlagen, modular aufgebaut.



FERTIGUNG STATIONSBAU

Für unsere Kunden erstellen wir, von der individuellen Planung bis zur kompletten schlüsselfertigen Anlage, alles aus einer Hand.



BAHNSTROMANLAGEN

Komplette, schlüsselfertige Anlagen für die Energieversorgung der Deutschen Bahn AG.



MONTAGE

Fertigung im eigenen Werk. Anlieferung, Montage und Funktionsprüfung von unserem Fachpersonal.



PLANUNG - ENGINEERING

Moderne CAD- und CAE-Systeme bei Planung und Konstruktion.



ENERGIE-MANAGEMENT

Überwachung von Spitzen- und Schwachlastzeiten und Auswertung der Daten.



SERVICE - WARTUNG

Wir überprüfen und warten Ihre Anlagen, mit eigenen Fahrzeugen und qualifiziertem Fachpersonal.

1952

Gründung der Firma in Augsburg – Göggingen.

Hunnenstraße 17 | 86343 Königsbrunn | www.baumeister-be.de | info@baumeister-be.de

S P A N N U N G



BAUMEISTER – maßgeschneiderte Elektroenergieverteilungen für Industrie und Handwerk nach Wunsch.

Wir sind Ihr Partner, wenn es um Energie- und Bahnstromtechnik geht, die nach dem neuesten Stand der Technik gefertigt werden.

1978

Bedeutender Lieferant für Bahnstromanlagen

1995

Neuausrichtung und Umfirmierung

2002

Modernisierung und Neubau einer Fahrzeughalle

2009

Weiterführung des Unternehmens in 3. Generation durch Thomas Geirhos

2017

65 Jahre Baumeister ... es geht spannend weiter!



*Alles was man braucht ist Liebe.
Doch ab und zu ein wenig Schokolade
kann nicht schaden.*

Charles M. Schulz, Comiczeichner und Erfinder der Peanuts





Süße Schokoladenträume ...

... werden wahr in unserer Chocolaterie Café Müller in Königsbrunn.

Fließende Formen wie flüssige Schokolade und verspielte Details, die an die liebevolle handwerkliche Kunst der Confiterie erinnern, finden sich in unseren Räumlichkeiten überall wieder. Gönnen Sie sich in der entspannten, geborgenen Atmosphäre unseres Cafés eine Auszeit vom Alltag.

In unserem Café erwartet Sie ...

- eine **umfangreiche Auswahl** an hausgemachten Torten, leckeren Kuchen und Gebäckvariationen sowie täglich frischen Backwaren,
- eine ständig wechselnde Mittagskarte **von 11:00 bis 14:00 Uhr** mit herzhaften Gerichten aus unserer Küche
- ... und am Vormittag unsere vielfältigen Frühstücksangebote zum Verwöhnen.
- Sie suchen das passende Ambiente für ein privates oder geschäftliches Event? Unsere Räumlichkeiten können Sie auch für Ihre Abendveranstaltung buchen.

Unser Kennenlern-Tipp:

Jeden Freitag von 12:00 – 18:00 Uhr ist Kuchenprobiertag. Essen Sie so viel Kuchen, wie Sie wollen!

Schauen Sie einfach mal bei uns vorbei und lassen Sie sich überraschen!

Verwirklichen Sie Ihre Schokoladenträume und stellen Sie sich in unserer Chocolaterie Ihre persönlichen Vorlieben aus unserem kreativen Angebot zusammen.

Unsere Chocolaterie verwöhnt Sie mit ...

- handgeschöpften Schokoladen des Hauses,
- feinsten hausgemachten Trüffeln und Pralinen,
- exklusiven süßen und herzhaften Geschenkideen zu verschiedensten Anlässen – auch als Geschenkkörbe,
- unseren beliebten Baumkuchen
- ... und selbstverständlich versenden wir auch Ihre privaten und geschäftlichen Bestellungen.
- Auch Ihre individuellen Confiterie- oder Schokoladenwünsche setzen wir gerne für Sie um – für Hochzeitsfeiern, Taufen, Geburtstage oder Firmen-Events.

Werfen Sie einen Blick hinter die Kulissen:

Machen Sie sich einfach mal selbst ein Bild von der Pralinenherstellung oder lernen Sie mehr über die Geheimnisse der feinen Kunst der Konditorei – egal ob beim Pralinenseminar, unserem beliebten Tortenkurs oder dem Schokoschlösschen Kochkurs. Und für die Kleinen bieten wir ab sofort auch Schokoladenkurse an. Die aktuellen **Termine und Preise** finden Sie auf unserer **Webseite**.

Frühstücksbrunch am Wochenende ...

Italienischer Brunch **Samstag von 10:00 – 13:00 Uhr**
Müller Brunch **Sonn- und Feiertage von 10:00 – 13:00 Uhr**

Bitte reservieren Sie für den Brunch im Vorfeld telefonisch!

Wir haben für Sie geöffnet:

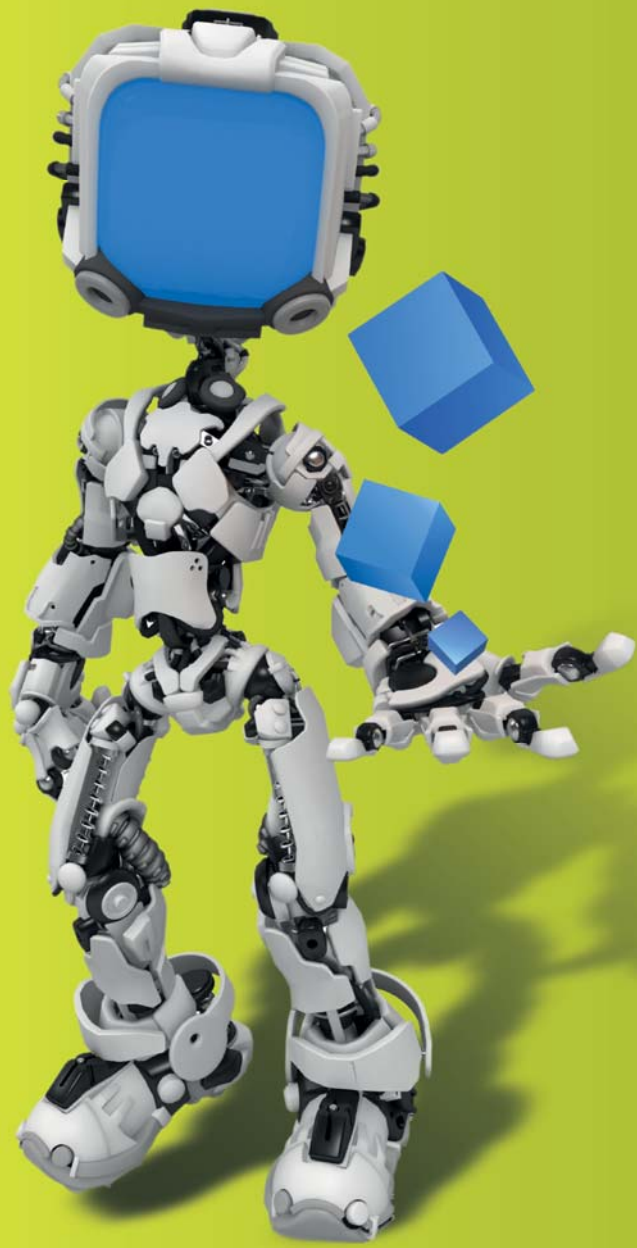
Dienstag bis Samstag **9:00 – 18:00 Uhr**
Sonn- und Feiertage **10:00 – 18:00 Uhr**
Montag Ruhetag

Am Freitag, Samstag, Sonn- und Feiertag nachmittags keine Reservierungen





Lasst uns Software mit höchster Qualität exzellenter Optik und einfacher Bedienung entwickeln!



Die Geschäftsführer und Inhaber
Dipl.-Ing. (FH) Dipl.-Wirtsch.-Ing. (FH) Dieter Gehring und
Dipl.-Math. Christian Tesch gründeten die CubeFour GmbH
mit dem Ziel, durchdachte Software für alle Unternehmensbereiche zu entwickeln.

„Unser Fokus liegt auf Qualität, Bedienbarkeit und ansprechendem Design.“

Mit einem hochqualifizierten Team begleitet CubeFour Kunden kompetent von der Anforderung über die Entwicklung bis zur langfristigen Betreuung ihrer Systeme und deren Anwender. CubeFour unterstützt seine Kunden in allen IT-Belangen bis hin zur Beratung bei schwierigen Projektsituationen.



Unsere Top Vier



Ein umfangreiches Angebot, Expertenwissen, Regionalität und zielbringende Kundenbetreuung. So begeistern wir unsere Kunden!

www.cubefour.de



Pflegezentrum Ederer GbR

Unsere Pflegeeinrichtungen in Ihrer Nähe



Pflege daheim – Sorgen nehmen, Sicherheit geben

Die häusliche Pflege ermöglicht es Ihnen, nach einer Krankheit oder einem Klinikaufenthalt in Ihre gewohnte Umgebung zurückzukehren. Das fördert Ihre Genesung und entlastet Ihre Angehörigen. Wir kümmern uns um die tägliche Pflege, koordinieren therapeutische Maßnahmen, überwachen die Medikamentengabe und übernehmen auch hauswirtschaftliche Aufgaben, damit Sie sich rundherum wohl fühlen in Ihren eigenen vier Wänden. Beste Voraussetzungen, um einen vorzeitigen Wechsel in die stationäre Pflege zu vermeiden.

Tagespflege – neue Lebensqualität, auch für Angehörige

Wer seine Angehörigen selbst pflegt, kennt die Belastung. Durch die Tagespflege bekommen Sie wieder Zeit für Ihren eigenen Alltag. Das entlastet und entspannt Ihr Verhältnis zu Ihrem Angehörigen. Wir können uns ganz auf die individuelle Betreuung Ihres Angehörigen konzentrieren. Über die pflegerische Versorgung hinaus genießen unsere Gäste eine neue Lebensqualität. Mahlzeiten gemeinsam einnehmen, der Kontakt zu anderen und Aktivitäten in Gesellschaft bieten angenehme Zerstreuung und Abwechslung. Der strukturierte Tagesablauf gibt Halt und hält den Geist wach. Abends kehren unsere Gäste in ihre vertraute Umgebung zurück, zu entspannten Angehörigen.



Kurzzeitpflege – Wir springen ein, im Notfall und im Urlaub

Gerade pflegende Angehörige brauchen auch mal Urlaub. Und den können sie umso besser genießen, wenn man die Pflegebedürftigen bestens umsorgt weiß. Oft werden Klinikaufenthalte oder Kuren verschoben und Krankheiten nicht richtig auskuriert, um weiter für die Pflegebedürftigen da sein zu können. In all diesen Fällen ist die Kurzzeitpflege die Lösung, die allen Beteiligten zu Gute kommt. Wir springen solange ein, bis die Versorgung in der gewohnten Umgebung durch die Angehörigen wieder möglich ist. Und für unsere Gäste in der Kurzzeitpflege ist der Aufenthalt auch wie Urlaub.

Stationäre Dauerpflege – Wenn es soweit ist, soll es das Beste sein

Und genau dafür tun meine Mitarbeiter und ich alles. Angefangen von hellen, großzügigen Räumen, die individuell mit persönlichen Erinnerungsstücken ausgestaltet werden über professionelle, umfassende Pflegeleistungen bis zu einer Vielzahl von therapeutischen und sozialen Angeboten. Wir ermuntern unsere Pflegegäste an den aktivierenden Freizeitangeboten unseres Hauses teilzunehmen. Oft sind es Kleinigkeiten, die den Alltag schöner machen: ein kleiner Plausch unter Mitbewohnern, ein Scherz mit dem Personal oder der Kaffee am Nachmittag. Aber immer gilt: Unsere Gäste sagen, was sie möchten und wir unterstützen.



Pflegezentrum Königsbrunn – Stammsitz des Unternehmens

Von hier schwärmen täglich unsere Mitarbeiter der häuslichen Pflege in unser Einzugsgebiet aus und versorgen Pflegebedürftige in Königsbrunn, dem südlichen Augsburg, in Bobingen, Wehringen, Oberottmarshausen und Mering. In unserer Einrichtung in Königsbrunn bieten wir 15 Plätze für die Tagespflege an. Für die Kurzzeitpflege und vollstationäre Pflege stehen insgesamt 28 Betten in Doppel- und Einbettzimmer zur Verfügung. Durch die Kooperation mit orts-ansässigen Krankengymnasten, Logopäden und Ergotherapeuten können wir auch ärztlich verordnete Leistungen im Haus anbieten. Außerdem ist an unserem Stammsitz auch die zentrale Verwaltung unserer Pflegeeinrichtungen angesiedelt.

Pflegezentrum Mering

Tagespflege mit 20 Plätzen in großzügigen Räumlichkeiten. Kurzzeitpflege und vollstationäre Pflege mit insgesamt 30 Betten, davon 24 Einzelzimmer und 3 Doppelzimmer. Zentrale Küche und Wäscherei. Angesiedelt im Gesundheits- und Sozialzentrum Mering = ehemaliges Krankenhaus mit Kooperationsmöglichkeiten im Haus wie „Praxisclinic“, Therapiezentrum, Altenpflegeschule, Rettungsstelle des Roten Kreuzes, Urologiepraxis, Gynäkologiepraxis und Behindertenwohngruppen des Fritz-Felsenstein-Hauses.

Pflegezentrum Bobingen

Tagespflege mit 18 Plätzen in großzügigen neu gebauten Räumlichkeiten mit Terrassenbereich in zentraler Lage in Nähe der Kirche. Im selben Gebäudekomplex Betreutes Wohnen mit 28 Einheiten.



Auf Anfrage erstellen wir gerne Ihr persönliches Angebot.

Pflegezentrum Ederer GbR

Richthofenstraße 3

86343 Königsbrunn

Telefon (0 82 31) 9 69 00

www.pflegezentrum-ederer.de

info@pflegezentrum-ederer.de

KKG

DAS TEAM AN IHRER SEITE

KÖNIGSBRUNNER KUNSTSTOFFGROSSHANDEL GUMPP GMBH

50 JAHRE STADT KÖNIGSBRUNN, 50 JAHRE KÖNIGSBRUNNER KUNSTSTOFFGROSSHANDEL GUMPP GMBH

Nicht nur für die Stadt Königsbrunn ist 2017 ein Jubiläumsjahr, sondern auch für den Königsbrunner Kunststoffgrosshandel.

Ein Familienunternehmen mit Herz und Hand. Obwohl die KKG Gumpff inzwischen auf dem internationalen Markt nicht mehr wegzudenken ist, schätzen Christian Gumpff und sein Sohn Marcel Gumpff, die beiden Geschäftsführer, nach wie vor die Werte auf denen ihr Erfolg beruht:

Qualität, Service und Leistung in allen Bereichen - ein gutes Miteinander und Untereinander.



Ob Mitarbeiter, Kunde oder Lieferant, die freundliche und zuverlässige Art des Königsbrunner Kunststoffgrosshandels kommt an. Daneben bietet die KKG Gumpff GmbH ein Produktportfolio, das in dieser Branche wohl seinesgleichen suchen dürfte:

Neben dem ursprünglichen Topseller: „Kunstleder“ umfasst das nahezu unerschöpfliche Sortiment inzwischen PVC-Planen für sämtliche Anwendungen wie beispielsweise LKW-Planen, Zelte und großflächige Sonnenschutzkonstruktionen, Persenning- und Outdoorstoffe, Folien für Schwimmbäder, Teiche oder auch Wintergärten, Gittergewebe und Outdoorstoffe und natürlich alles was die Konfektionäre, Sattler und Raumausstatter für die Verarbeitung benötigen. Seit 3 Jahren wird das Produktportfolio außerdem durch das Warenprogramm des alteingesessenen Polstereigrosshandels Hummel & Kremer komplettiert. Ein Zusammenschluss der sinnvoller nicht sein könnte und den Kunden noch vielfältigere Möglichkeiten bietet.

Von der Elfenbeinküste über den Libanon bis hin nach China – über 50 Exportländer und allein in Europa über 8.000 Kunden – das Sortiment und die Firmenpolitik der Gumpffs überzeugen.



KKG Gumpp – DAS TEAM AN IHRER SEITE

So verstehen sich Christian und Marcel Gumpp und die Mitarbeiter des Königsbrunner Kunststoffgrosshandels. Die zuverlässige rechte Hand des Handwerkers für perfekte Ergebnisse.

Unzählige Beispiele spiegeln die enge Zusammenarbeit zwischen Handel und Handwerk wieder – für Augsburg am besten bekannt, dürfte die Fassade des FCA Fußballstadions sein.

Der Königsbrunner Kunststoffgrosshandel lieferte hierfür über 2.000 qm Planenstoff und Planen+Zelte – ein bekannter Planenkonfektionär aus Augsburg – fertigte daraus eine moderne textile Fassade für die obersten Ränge.

Wo man auch hinsieht: ob großflächige Sonnenschutzkonstruktionen, der LKW auf der anderen Spur, das neu bezogene Sofa daheim oder der frisch renovierte Oldtimer, das dazu benötigte Material stammt mit größter Wahrscheinlichkeit aus dem Hause Gumpp.

KÖNIGSBRUNNER KUNSTSTOFFGROSSHANDEL GUMPP GMBH - ein kleiner Überblick

- 1967 gegründet durch Hermann Gumpp
- 1996 übernimmt Christian Gumpp die Geschäftsleitung
- 2010 Bau der großen Lagerhalle in der Boschstrasse
- 2012 Aufstockung des Hauptgebäudes inkl. textiler Fassade
- 2013 Zusammenschluss mit dem Polstergrosshandel Hummel & Kremer
- 2016 Marcel Gumpp wird 2. Geschäftsführer



Das Hauptgebäude der KKG Gumpp vor den einzelnen Umbaumaßnahmen



Der neu gestaltete Hauptsitz der Firma Gump GmbH



Die große Lagerhalle in der Boschstrasse bietet über 2.000 Palettenstellplätze

www.gumpp-kunststoffe.de

Dieselstrasse 1
86343 Königsbrunn

Hunger & Simmeth Werbefotografie

Seit 1996 setzen wir Akzente in der Werbewelt.

Wir entwickeln mit unserem kreativen und motivierten Team neue, spannende und innovative Konzepte für unsere nationalen und internationalen Kunden.

Mit Spaß, Leidenschaft und unserer unkonventionellen Art haben wir uns weit über die Grenzen Königsbrunns einen Namen gemacht.

H&S^x

WERBEFOTOGRAFIE
HUNGER & SIMMETH

Föllstraße 2 b | 86343 Königsbrunn | Tel. + 49 (0) 8231 60 58 70 | info@hungerundsimmeth.de | www.hungerundsimmeth.de





Set- und Kulissenbau in jeder Größe
 Unser Schreiner-Team realisiert in unseren Studios Kulissen in jeder gewünschten Größe.

Ein „Rundum-Zufrieden-Paket“ könnt Ihr bei uns jederzeit erwarten.

Business Fotografie
 Um ein perfektes Unternehmensprofil für Euch zu erstellen, bieten wir ein umfangreiches professionelles Portfolio mit einem Top-Team.



Digitale Highend-Fotografie
 Unsere Studios sind mit der aktuellsten Kamera- und Lichttechnik ausgestattet.



Stop-Motion Filmproduktionen
 Mit Hilfe der Stop-Motion Technik erwecken wir unsere Bilder zum Leben. So können wir unser ganzes Foto-KnowHow auch bei Filmproduktionen einsetzen.



Modelbooking
 Ob Amateur- oder Profimodel. Wir arbeiten mit Deutschlands besten Modelagenturen zusammen und haben eine eigene umfangreiche Amateur-Modelkartei.

Location-Scouting
 Um die beste Umgebung für Euer Produkt zu finden, arbeiten wir mit Deutschlands führenden Location-Agenturen zusammen. Ob Garten, Loft, Villa, oder Dachterrasse, wir finden immer das richtige Ambiente.

Casting
 Für spezielle Kampagnen veranstalten wir Castings, um für jeden Job das passende Gesicht zu finden. Um immer wieder neue Talente zu finden, begeben wir uns regelmäßig in „Streetcastings“ auf die Suche.



René Hunger & Nico Simmeth



Am 01.10.2013 haben wir die Praxis von Herrn Dr. Hans-Peter Rümmler und Frau Dr. Helga Rümmler übernommen und sind seitdem als Zahnärzte am Marktplatz 6, im 2. Stock der Augusta-Bank, für Sie da.

Wir sind eine moderne Praxis für jung und alt und möchten Ihnen im Folgenden gern unser Leistungsspektrum vorstellen. Dieses umfasst die gesamte Zahnheilkunde, außer Kieferorthopädie.

Wir freuen uns auf Ihren Besuch!

Ihre Zahnärzte

Dr. Johannes Kalis & Dr. Nina Kalis

Marktplatz 6 · 86343 Königsbrunn

Tel. 08231-7047 · praxis@zahnarzt-koenigsbrunn.de



Zahnerhaltung

Unser oberstes Anliegen ist es, Ihre Zähne so lange wie möglich zu erhalten. Oft sind hierfür Füllungen, Wurzelkanal- oder Parodontitis-Behandlungen nötig. Für Wurzelkanalbehandlungen verwenden wir spezielle Nickel-Titan-Feilen mit besonderer Rotationstechnik, um auch die Aufbereitung enger und stark gekrümmter Kanäle zu ermöglichen.

Zahnersatz

Hierzu gehören Inlays, Onlays, (Teil-)Kronen und herausnehmbare Arbeiten, sog. (Teil-)Prothesen. Wir legen besonderen Wert darauf, bezahlbaren Zahnersatz anzubieten, ohne Abstriche auf die Qualität machen zu müssen. Das gewährleisten wir über ein eigenes Meister-geführtes Praxislabor, welches schon seit über 20 Jahren besteht und somit ausschließlich in Deutschland gefertigten Qualitäts-Zahnersatz anbietet.

CEREC

CEREC (CEramic REConstruction) steht für Zahnersatz ohne Abformung per CAD/CAM, d.h. „computer-aided design / computer-aided manufacturing“. Ein beschliffener Zahn wird im Mund abgescannt und der Datensatz an einen Computer übertragen, auf dem die entsprechende Versorgung konstruiert wird, um sie schließlich mit einer speziellen Schleifmaschine aus einem Keramikblock herauszufräsen.

Implantate

Bei Implantaten handelt es sich um künstliche Zahnwurzeln in Schraubenform, die in den Kieferknochen eingedreht werden, um fehlende Zähne zu ersetzen oder Prothesen einen festen Sitz zu verleihen.

Auf Wunsch können wir Ihnen auch das moderne Verfahren der „navigierten Implantologie“ anbieten, bei dem die Implantate in einem dreidimensionalen Röntgendatensatz vorab geplant werden und somit sehr vorhersagbar über eine spezielle Schablone achsengerecht gesetzt werden können.

Mini-Implantate

Diese besondere Implantatform schafft es, auch bei geringem Knochenangebot Totalprothesen auf einem unbezahnten Unterkiefer per "Druckknopfsystem" zu fixieren.

Zahnärztliche Chirurgie

Kleinere Eingriffe wie Zahnentfernungen oder Wurzelspitzenresektionen nehmen wir direkt in unserer Praxis vor.

Kinderzahnheilkunde

Ab dem ersten Zahn Zähneputzen nicht vergessen! :-)
Auch Kinder sind sehr gern gesehene Patienten bei uns.

Schientherapie

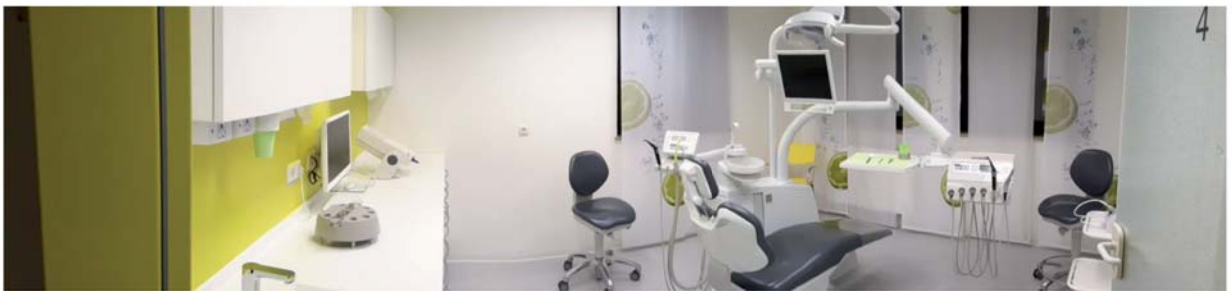
Aufbisschienen schützen Ihre Zähne vor meist nächtlichem Knirschen und Pressen der Zähne und entspannen die Kaumuskulatur.

Professionelle Zahnreinigung (PZR)

"Gesunde Zähne - ein Leben lang..." Dafür sorgen unsere speziell ausgebildeten Prophylaxekräfte und kommen auch an die Stellen, an die die besten Zahnbürsten nicht richtig hinkommen, um Beläge und Verfärbungen zu entfernen.

Bleaching (Zahnaufhellung)

"Für strahlend weiße Zähne..." Ob mit Schienen für zuhause oder bei uns in der Praxis – wir beraten Sie gern!





Wiebke Kühn

Willkommen in der Welt der Kühn Kollektion!

Seit über 20 Jahren fühlen wir uns im Königsbrunner Gewerbegebiet Süd wohl und stellen mit einem Team von rund 20 Mitarbeitern in unserem kleinen Familienbetrieb eine große Auswahl an außergewöhnlichen, nützlichen und dekorativen Produkt- und Geschenkideen her.

Das Betriebsareal ist knapp 6.400 m², die Produktions-, Lager- und Verwaltungsflächen sind ca. 3.500 m² groß. Mit über 1.200 Palettenstellplätzen bietet unsere Lagerhalle ausreichend Raum für neue Produktideen. Die firmeneigene Fotovoltaikanlage deckt den kompletten Stromverbrauch unseres Unternehmens.

Einige unserer Kreationen „Made in Königsbrunn“ dürfen wir Ihnen hier vorstellen:



Kühn Zinnfiguren

In unserer Manufaktur werden traditionelle und moderne Zinnfiguren in über 2.000 Varianten hergestellt.

Sie werden von Hand gegossen, in Heimarbeit von fleißigen Händen in der Region handbemalt, verpackt und gehen dann an Sammler und Zinnfreunde in der ganzen Welt von Amerika bis Australien.

Geschenkverpackungen

Unter NewBox24.de bieten wir ausgefallene Geschenkverpackungen in unterschiedlichen Größen, aktuellen Farbtönen und Designvarianten aus eigener Herstellung an.

Falls bei über einer Million Varianten noch nicht die richtige dabei ist, sind Sonderanfertigungen bereits ab kleinen Stückzahlen möglich.



Cappuccino-Schablonen

Die Überraschung im Milchschaum: ob Firmenlogo oder Halloween-Kürbis - wir fertigen individuelle Schablonen aus Kunststoff und Edelstahl schon ab einem Stück.

TreuePräsente

Überraschen Sie Ihre treuen Kunden und tüchtigen Mitarbeiter mit besonderen Präsenten, Werbemitteln und Geschenkideen. Auf Wunsch veredeln wir Ihre Präsente mit einer Gravur, prägen Ihr Logo auf die Verpackung, konfektionieren und versenden.

Wir bestücken Ihre Verlosung und Tombola mit attraktiven Gewinnen in jeder Preislage und drucken Ihre individuellen Lose.



Modularer Modeschmuck

Modula® ist der Schmuck zur Mode: trendige Designstücke in exklusiven Kollektionen und aktuellen Modetönen. Modula® Schmuckstücke können immer wieder neu kombiniert und an nahezu jeden Modetrend angepasst werden.

Nähwerkzeug Profi-Ahle

Einfach schnell selbst reparieren und nähen: Die Profi-Ahle ist das nützliche und professionelle Nähwerkzeug für Heim- und Handwerker, das in keinem Haushalt fehlen darf. Mit ihr erledigen Sie kleine und größere Näharbeiten schnell und dauerhaft.

Besonders an schwer erreichbaren Stellen, z. B. bei der Reparatur einer Markise, werden Sie diese praktische Nähahle zu schätzen wissen.



Horst Kühn
Firmengründer



Firmenhistorie Kühn Kollektion GmbH & Co KG

Jahr	Ereignis
1960	Firmengründung in Augsburg als Horst Kühn Metallwaren GmbH & Co KG
1970	Herstellung von Zinnfiguren und kunstgewerblichen Gegenständen aus Zinn
1994	Bezug der neu erstellten Firmengebäude in der Richthofenstraße 21 im Gewerbegebiet Süd in Königsbrunn direkt an der B17 Neu
2000	Start DISPLUS® - Display- und Präsentations-System in Modulbauweise
2007	Produktion und Vertrieb des Nähwerkzeugs Profi-Ahle
2008	Start Modula® Schmuck-Kollektion - Schmuck zur Mode im Wechselsystem
2010	Entwicklung, Produktion und Vertrieb von Schmuck- und Geschenkverpackungen
2010	Umfirmierung in Kühn Kollektion GmbH & Co KG
2014	Produktion und Vertrieb von individuellen Cappuccino-Schablonen
2016	Erweiterungsbau einer Lagerhalle mit Ausstellungsraum am Firmenstandort
2016	Vertrieb von TreuePräsenten, Losgewinnen, Kundengeschenken und Werbemitteln

Weitere Infos

www.kuehn-zinn.de

www.displus.de

www.profi-ahle.de

www.modula-schmuck.de

www.NewBox24.de

www.kuehn-kollektion.de

www.Cappuccino-Schablonen.de

www.TreuePräsente.de

Verantwortungsvoll, wirtschaftlich.

Über Augsburg nach Königsbrunn – Unsere Firmengeschichte

1963 gründete Rudolf Langguth in Augsburg Pfersee die Reinigungs- und Pflegemittelfabrik Langguth. 1987 wurde der Betrieb nach Stadtbergen verlegt.

1993, dreißig Jahre nach der Gründung trat Klaus Langguth im Familienbetrieb an, mit dem Ziel die Herstellung und Entwicklung von hochwertigen Reinigungs-, Pflege- und Desinfektionsmitteln, sowie Seifen, Cremes und Lotionen für den gewerblichen und professionellen Bedarf auszubauen.

Einige Erweiterungen später und nach einer intensiven Standortsuche, hatte der Betrieb dann seinen endgültigen Standort in Königsbrunn Nord gefunden.

Hier hat der Betrieb nun ca. 4000 qm Produktions- und Lagerkapazitäten, sowie Erweiterungsmöglichkeiten für die Zukunft aufgebaut.

Große Ideen in großer oder kleiner Auflage – Wir machen es möglich

Als einen unserer Schwerpunkte hat sich der Bereich Private Label herausgebildet. Private Label bezeichnet Eigenmarken, die wir im Auftrag unserer Kunden produzieren.

Unsere hohe Flexibilität versetzt uns in die Lage Private Labels auch in kleineren Chargen zu realisieren, auf Basis einer optimalen Beratung.

regional

Langguth

PROFESSIONAL

Höchste Ansprüche

Bei der Auswahl unseres Angebots achten wir auf **beste Qualität** von **Materialien und Verarbeitung** und auf ein **ausgewogenes Preis-Leistungs-Verhältnis**.

So **stellen wir** schon vorab **sicher**, dass Sie später mit Ihrem **Kauf zufrieden** sind. Und Sie können sich immer darauf verlassen, dass Sie bei uns **nur Topqualität** bekommen.



Gutes aus der Heimat:

**Desmila
Hautpflege**



Hergestellt in Königsbrunn, im Begegnungsland Lech-Wertach mit **natürlichen Rohstoffen aus der Region**.



Am Puls der Zeit

Unsere **Produkte** werden nach **modernsten Kriterien** hergestellt und erfüllen die **neuesten Richtlinien** und Verordnungen. Dabei achten wir auf eine **gute Wirtschaftlichkeit** für unsere Partner.



Auf gute Partnerschaft

Wir sehen unsere **Schwerpunkte im GV (Großverbraucher oder I&I Bereich)** für Gebäudereinigung, Lebensmittelverarbeitende Firmen (**Gastronomie, Bäckereien, Metzgereien...**), **Industrie und Kommunen**. Wir verstehen uns als **Partner des Handels** mit dem wir gemeinsam unsere Produkte beim Kunden umsetzen. Wir vertreiben **ausschließlich** über den **qualifizierten Fachhandel**.



Langguth Chemie GmbH

Wandalenstr. 6
86343 Königsbrunn
fon: +49 (0) 8231-605060
fax: +49 (0) 8231-60506 99
E-Mail: » info@langguth-chemie.de

Öffnungszeiten:

Büro

Mo-Do 07.45h-12h u. 13h-17h
Freitag 07.45h-12h u. 12.30h-15.15h

Lager

Mo-Do 07.45h-12h u. 13h-16.30h
Freitag 07.45h-12h u. 12.30h-14h

Besuchen Sie uns im Internet:

www.langguth-chemie.de



LECH-GARAGEN NFZ-WERKSTATT

LECH-GARAGEN GmbH Hunnenstraße 34 80343 Königsbrunn
Telefon 08231 - 5091 Fax 08231 - 33148 info@lechgaragen.de www.Lechgaragen.de

IHR FAHRZEUG IN GUTEN HÄNDEN

Als dynamisches, innovatives und zuverlässiges Unternehmen, sind wir seit 1981 der starke Partner an der Seite vieler zufriedener Kunden - länger als ein Fahrzeugleben lang. Wir sind ständig bestrebt, unser Serviceangebot für Sie zu optimieren. In unserer Werkstatt erwartet Sie ein persönlicher, kompetenter Service durch unser professionelles, regelmäßig geschultes Team.



ALLES AUS EINER HAND

Sämtliche Wartungs- und Instandsetzungsarbeiten.
Tägliche Hauptuntersuchungen in unserem Service-Hof.
Kleine Mängel werden sofort behoben.
Aktuellste Prüfgeräte, Reparaturen sämtlicher Fabrikate.
Bremsenservice mit ABS Diagnose,
Fahrtenschreiber und Klimaanlage Service.
Webasto Standheizungsservice.
Toll Collect Service.
Hauseigene Waschhalle.
Einfache Zahlungsmöglichkeit mit UTA, DKV
und allen gängigen EC und Kreditkarten.

ERSATZTEILE & ZUBEHÖR

Alle Ersatzteile kurzfristig lieferbar. Achsen, Achsenersatz-/Verschleißteile, Anhängerkupplungen, Bordwände, Bordwandbeschläge, Bremsanlage, Containerbeschläge, Elektroinstallationsmaterial, Federn und Luftbälge, Felgen, Kegelrollenlager, Kipper-Ersatzteile, Kotflügel, Kugelgelenkkränze, Lackmaterialien, Öle, Fette, Planengestelle, Profile, Prüfbücher, Rungen, Sattelkupplungen, Schrauben, Spritzlappen, Stützwinden, Unterlegkeile mit Halterungen, Werkzeugkästen, Zuggabeln mit Messingbüchsen, Zentralschmieranlagen

ZERTIFIZIERTE PARTNER

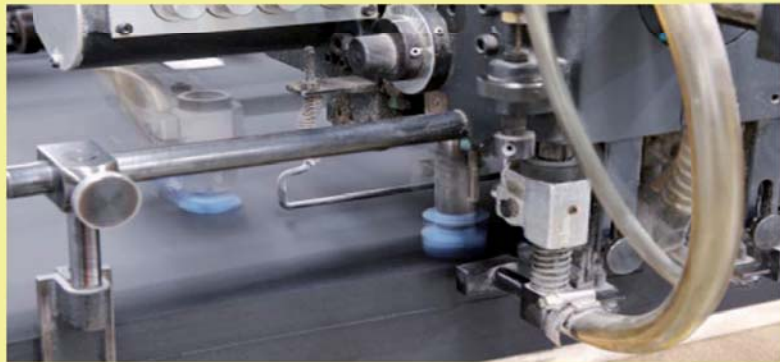


Ihr kompetenter Partner der Druckweiterverarbeitung!

Pünktlich.

Zuverlässig.

Leistungsstark.



Seit 25 Jahren sind wir im Süden Augsburgs der Ansprechpartner in Sachen Papierweiterverarbeitung!

Unsere Philosophie ist die gute Beratung. Hohe Qualitätsstandards, Pünktlichkeit und Flexibilität sichern **Ihren** Erfolg! Etliche langjährige zufriedene Kunden bestätigen unser Motto.

Unsere Stärke ist die komplette Bearbeitung Ihrer **Werbesendungen** und **Zeitschriftenauslieferungen** inklusive der Portooptimierung für Inland und Ausland im Rahmen der aktuellen Vorgaben.

Unsere Angebote sind Adressdaten übernehmen, Postzeitungsdienst, Portooptimieren, Adressieren, Serienbriefe drucken, Falzen, Konfektionieren, Frankieren, Postaufliefern und vieles mehr...

Weitere Informationen finden Sie auf unserer Homepage

Gerne erstellen wir Ihnen ein individuelles Angebot! Kontaktieren Sie uns unverbindlich!

ALPHA Systems GmbH
Wandalenstraße 55a
86343 Königsbrunn

Telefon 08231 / 95 78 99 -12
Telefax 08231 / 95 78 99 -99

as@alpha-systems-werbeservice.de
www.alpha-systems-werbeservice.de



LOHWA - Gebäudereinigung

Hygiene und Sauberkeit sind Anforderungen, die jeden Tag neu erfüllt werden müssen. Legen Sie ihre Reinigungsarbeiten in kompetente Hände.

- Unterhaltsreinigung
- Glas- und Fensterreinigung
- Teppichreinigung
- Bauschlußreinigung
- Grundreinigungen aller Art
- Wäscheservice
- Materiallieferungen
- Schmutzmattenservice
- Grün- / Außenanlagenpflege



Sonja Lohwasser

www.lohwa.de

08231/348383

86343 Königsbrunn, Weizenstraße 18



Wir bieten unseren Kunden ...

- ... ein vernünftiges Preis-Leistung-Verhältnis,
das Ihnen Qualität zu erschwinglichen Preisen garantiert.
- ... ein geeignetes Reinigungskonzept für Ihr Objekt.
- ... qualitativ hochwertige Leistungen.
- ... Sauberkeit und Zuverlässigkeit.
- ... keine Reinigung starr nach Leistungsverzeichnis, sondern stets bedarfsorientiert.
- ... individuelle Betreuung durch persönlichen Ansprechpartner.
- ... komplette Freistellung vom Thema „Reinigen“.

Wir legen Wert ...

- ... auf zufriedene Mitarbeiter und ein angenehmes Betriebsklima -
dies zeigt unser langjähriger Mitarbeiterstamm und seltener Personalwechsel.

Unser Ziel ...

- ... unseren anspruchsvollen Kunden optimalen Service und Zuverlässigkeit zu bieten.
- ... aktiv zum Werterhalt Ihrer Immobilie beitragen.

Wir möchten durch Leistung und Qualität Ihr Vertrauen gewinnen, denn eine langfristige, vertrauensvolle Partnerschaft mit unseren Kunden liegt uns am Herzen.





Müller Werkstätte GmbH - höchste Qualität seit 1920

Langjährige Erfahrung trifft auf modernste Technik

Die Firma Müller Werkstätte GmbH plant und fertigt hochwertige Möbel und Innenausbauten aus verschiedensten Materialien. Auf ca. 1.000 m² Produktionsfläche arbeiten die Geschäftsführer und Schreinermeister Werner Müller und Roland Schneider Hand in Hand mit ihren insgesamt 16 Mitarbeitern zusammen. Mit großem Know-how durch langjährige Erfahrung beraten die hochqualifizierten Facharbeiter ihre Kunden bestmöglich und sorgen so für eine termingetreue und saubere Ausführung der Aufträge.



Die Schreinermeister Werner Müller (li.) und Roland Schneider (re.) leiten die Müller Werkstätte seit 2001.

Qualität aus Tradition und Innovation

Die Historie der Schreinerei geht beinahe ein ganzes Jahrhundert zurück. 1920 wurde das Unternehmen „Möbel Müller“ in Königsbrunn gegründet. Aus diesem Betrieb ging die Firma Müller Werkstätte hervor, die seit 1996 in der Form als GmbH besteht.

Die Qualität des Unternehmens liegt in der Kombination von Tradition und Innovation. So ist neben einer persönlichen Beratung, bei der die Kunden von der langjährigen Erfahrung profitieren auch die kontinuierliche Aus- und Weiterbildung der Mitarbeiter sehr wichtig für den Handwerksbetrieb. Zudem bietet die Müller Werkstätte GmbH allen Mitarbeitern einen zeitgemäßen Arbeitsplatz. Modernste Zeichenprogramme erlauben eine fortschrittliche Planung und Visualisierung in 3D. Durch den Maschinenpark, der dem neusten technischen Standard entspricht, lassen sich die Möbel auf höchstem Niveau fertigen. Die hervorragende Qualität der Arbeiten wird außerdem durch die sorgfältige Auswahl der Zulieferer für Grundmaterialien und Beschläge gesichert.

Individuelle Planung und Durchführung

Die Anfertigungen werden individuell an die Wünsche und Bedürfnisse der Kunden angepasst.



Individuelle Möbelfertigung für Ihr Eigenheim

Ob Möblierungen für den privaten Bereich, Schiebetürelemente „Raum Plus“, Zimmertüren, Bodenbeläge oder Thekenanlagen sowie Einrichtungen für Büro oder Praxis: Die Müller Werkstätte GmbH begleitet ihre Kunden von der ersten Besprechung über die Entwurfsphase mit Hilfe von 3D-Techniken bis hin zur Endmontage und Feinreinigung.



Moderne Thekenanlagen für Büro oder Praxis

Dabei sind die hochmotivierten Mitarbeiter auch in der Lage kurzfristige Aufträge durchzuführen und anspruchsvolle Individuallösungen durch flexible Anpassungen zu schaffen. Wenn erforderlich, können auch die Koordination mit anderen Gewerken sowie die Erstellung von Bauzeitenplänen übernommen werden.

Kunden aus nah und fern

Die meisten Aufträge des Traditionsunternehmens kommen aus einem Umkreis von 200 km. Zum Kundenportfolio zählen:

- ❖ ca. 50% gewerbliche und öffentliche Kunden wie Arztpraxen, Kliniken, Kanzleien, Schulen, Kindergärten usw.
- ❖ ca. 15% Unternehmen, denen Frästeile, Möbel-Halbfertigteile und Zuschnitte zugeliefert werden
- ❖ ca. 35% Privatkunden

Darüber hinaus durfte die Müller Werkstätte GmbH auch schon Aufträge aus der Schweiz, Kopenhagen (Dänemark), Holland, Mallorca und Casablanca in Marokko durchführen. Die längste Lieferstrecke von über 2.000 km hatte bis heute ein Kunde aus Tripolis in Libyen.

Überzeugen Sie sich selbst...

...und lassen Sie sich von den Schreinerprofis persönlich beraten. Das Team der Müller Werkstätte freut sich auf Ihre Anfragen!

Schreinerei + Innenausbau
GmbH

Keltenstraße 6
86343 Königsbrunn

Tel.: 08231/2084

Fax: 08234 /2086

info@muellerwerkstaette.de

www.muellerwerkstaette.de



Behindertengerechte Möblierung für Gewerbe, Arztpraxen und den privaten Bereich, die sich den besonderen Bedürfnissen der Kunden anpasst.



Höchste Qualität trifft auf modernes Design.



Der Erfolg liegt im Detail: Modernste Technik und langjährige Erfahrung sind der Schlüssel zu qualitativ hochwertigen Möbeln und modernem Innenausbau.

Die Pero AG entwickelt und produziert seit 1953 innovative Anlagen zur Reinigung von Werkstücken und Bauteilen aus Metall, Kunststoff, Glas, Keramik oder kombinierten Materialien. Wir stehen für Know-how, höchsten technischen Standard und kompetente Beratung.

Dank unserer Maschinen und Anlagen können Produktionsbetriebe in Europa und der Welt ihre Erzeugnisse technisch sauber montieren und liefern. Über 200 Mitarbeiter unseres familiengeführten Unternehmens unterstützen sie dabei von sechs internationalen Standorten aus.



ERFAHRUNG UND KNOW-HOW FÜR BESTE ERGEBNISSE

Technologische Meilensteine

- 2015 Die R-Serie wird mit der Anlage R5 komplettiert – zur effizienten Lösemittel-Reinigung von Werkstücken im Euro-Paletten-Format
- 2009 Mit der R1 startet Pero eine neue Anlagen-Baureihe für alle gängigen Lösemittel. Die Technische Sauberkeit wird standardmäßig erhöht – die Geschwindigkeit nahezu verdoppelt
- 1998 Die Entwicklung vakuumfester Arbeitskammern und vakuumdichter Anlagen macht die Kohlenwasserstoff-Reinigung sicher. Pero setzt den Ex-Schutz konsequent um
- 1985 Innovationspreis der Deutschen Wirtschaft für ein integriertes Rückgewinnungssystem für Lösemittel in der Anlage
- 1975 Die Einführung der hermetisch geschlossenen CKW-Anlage bringt erneut Vorteile für Mensch und Umwelt
- 1964 Der Pero Robomat ersetzt die Dampfstrahler in Reparaturwerkstätten und reduziert damit das Abwasservolumen erheblich
- 1956 Pero entwickelt die Elektro-Tiefkühlung. Der Lösemittel-Verbrauch wird um ca. 55 % gesenkt

Unsere Kunden produzieren in den Bereichen

- + Automotive & Zulieferer
- + Licht & Optik
- + Luft- & Raumfahrt
- + Elektro & Elektronik
- + Medizin & Schmuck u. a.

SAUBER in die Zukunft

Als familiengeführtes Unternehmen bieten wir Arbeitsplätze für die Region und bilden in technischen und kaufmännischen Berufen aus. Für Schüler und Studenten bieten wir ausbildungsbegleitende Praktika.



DIE OPTIMALE REINIGUNG VON WERKSTÜCKEN

Jeder individuelle Fertigungsprozess in Industrie und Gewerbe bringt unterschiedliche Verschmutzungen auf Bauteilen und Werkstücken mit sich. Die Fachberater der Pero AG stimmen Reinigungsverfahren und -technik für die Zwischen- oder Endreinigung optimal auf diese Faktoren ab. Der Anwender profitiert von Lösungen für die wirtschaftliche Teilereinigung im Nassverfahren.



Reinigen mit wasserbasierten Medien

- + im leicht sauren
- + neutralen
- + alkalischen Bereich



Reinigen mit Lösemitteln

- + modifizierte Alkohole
- + Kohlenwasserstoffe
- + halogenierte Kohlenwasserstoffe



KOMPETENZ-ZENTRUM

FÜR DIE TECHNISCHE SAUBERKEIT VON BAUTEILEN

Mehr als **15 Testanlagen** stehen auf über 1.100 Quadratmetern Fläche bereit, um gemeinsam mit den Pero-Ingenieuren das optimale Reinigungsverfahren für den eigenen Betrieb zu entwickeln.



Labor für Technische Sauberkeit

Auswertungen und Sauberkeits-Analysen, z. B. gemäß VDA 19, zum Mitnehmen.

- + Die geforderte Technische Sauberkeit nachweisen
- + Aufwand der Medienpflege real bewerten
- + Wirtschaftlichkeit berechnen



PERO AG
Hunnenstraße 18
D 86343 Königsbrunn

Fon: +49 (0)8231 6011-0
Fax: +49 (0)8231 6011-810
pero.info@pero.ag



über 40-Jahre für Sie da!

Firmenhistorie

1976 eröffneten Erich Richter und Tasso Rasche ihr erstes Ladengeschäft im benachbarten Haunstetten, nahe Stadtgrenze Königsbrunn.

Doch dann wollte man wieder aus Lokalpatriotismus nach Königsbrunn.

1978 war es soweit: an der Hauptstraße 32 wurde ein Ladenlokal mit 150 m² eröffnet.

Doch Dieses wurde bald zu klein. Nach nur einjähriger Bauzeit wurden am 4. Juni 1983 die jetzigen Geschäftsräume in der Bgm.-Wohlfarth-Str. 12, Königsbrunn eingeweiht.

Nach Erweiterung und Renovierung im Juni 2008 verfügt das Unternehmen heute über 400 Quadratmeter Ausstellungsfläche und 100 Quadratmeter Service-Werkstätten.

Ab Januar 2010 übernahm die Tochter Tanja Richter, die bereits seit 1996 im Betrieb tätig ist die Geschäftsleitung.

Richter Erich bleibt weiterhin der Firma erhalten.



Unser Service
macht den Unterschied.

Online shoppen



- Fachhändler-Kompetenz vor Ort
- 24 Stunden shoppen
- Auswahl aus über 15.000 Artikeln

Jetzt neu auf
www.ep-rasche-richter.de

Shoppen auch nach Ladenschluss – in unserem Onlineshop. Wir bieten Ihnen eine Auswahl an über 15000 Artikeln. Sie können Ihr Wunschgerät bequem jederzeit online reservieren und dann bei uns abholen oder fachgerecht liefern, installieren und in Betrieb nehmen lassen.



Seit 30 Jahren ist Rasche + Richter Mitglied der großen europäischen Verbundgruppe für Unterhaltungs- Kommunikationstechnik, Haushaltstechnik und Multimedia,

EP: Electronic Partner.

Wie andere EP: Mitglieder profitiert EP: Rasche + Richter und dessen Kunden von der schnellen Warenversorgung und den günstigen Einkaufskonditionen der Verbundgruppe.

Wir können Ihnen daher immer **beste Marktpreise** und stets **attraktive Werbeangebote** anbieten.

Wir bieten Ihnen ein **qualitätsorientiertes Produktsortiment** in den Bereichen Unterhaltungs- und Haushaltselektronik sowie Telekommunikation und Multimedia namhafter Markenhersteller wie **Bosch, Siemens, Miele, Saeco, Jura, Delongi, Sony, Phillips, Technisat, Samsung, Panasonic.**

Ob LED Fernseher mit 4K, Smart-Tv, Surround Anlagen, Telefone, HiFi Anlagen, Elektro-Haushaltsgeräten, „Kleine Haushaltshelfer“ – Rasche + Richter erfüllt die vielfältigsten Waren- und Dienstleistungswünsche.

Eingehende **Beratung** gehören ebenso zum Service, wie Finanzierungsmöglichkeiten von Ratenkauf bis Leasing. Sogar eine Garantieverlängerung bei Neugeräten wird angeboten um im Falle einer Reparatur das Kostenrisiko auszuschließen.

Die eigene Fachwerkstatt sorgt für exakte Fehleranalyse und reibungslose **Reparaturabwicklung** aus Meisterhand. **Lieferung und Installation** von neuen und auch von vorhandenen Elektrogeräten zu Ihrem Wunschtermin ist für uns selbstverständlich.

Natürlich nehmen wir beim Neukauf die angelieferte Verpackung zur Umweltgerechten **Entsorgung** mit.

Perfekter Service...

...von der Beratung über die Lieferung und den Anschluss bis zur Altgeräteentsorgung!



EP: Rasche + Richter

ElectronicPartner

LCD-/LED-TV, VIDEO, HIFI, TELEKOMMUNIKATION,
ELEKTRO-HAUSGERÄTE, SATELLITEN-TECHNIK

86343 Königsbrunn, Bgm. Wohlfarth-Straße 12
Tel. 08231 2058, Fax 08231 33226
Email: info@rasche-richter.de

www.ep-rasche-richter.de

Öffnungszeiten:

Mo. bis Fr.
09:00 – 13:00 h
14:00 – 18:00 h
Samstag
09:00 – 13:00 h



MedeleSchäfer GmbH.

Leistungsstark – kompetent – familiär.

Der Name MedeleSchäfer steht für eine über 120-jährige Erfolgsgeschichte und Firmentradition. Mit der Fusion zur MedeleSchäfer GmbH zum 1.1.2018 repräsentiert das Autohaus jetzt an sechs Standorten – Königsbrunn, Schwabmünchen, Bad Wörishofen, Landsberg, Weilheim und Füssen – mit 330 Mitarbeitern die perfekte Verbindung von Tradition und zukunftsorientiertem Fortschrittsdenken.

Als „persönliches Autohaus“ bieten wir den Vorteil der besonderen Nähe zu unseren Kunden. Dabei entsteht oft ein über Jahrzehnte aufgebautes Vertrauensverhältnis. Die Verbundenheit mit unseren Kunden ist das wichtigste Kapital und spiegelt sich in der Arbeitsphilosophie unseres gesamten Teams wider. Dazu gehören Freundlichkeit, hohe Kompetenz durch ständige Weiterbildung aller Mitarbeiter, hochwertige Arbeitsqualität und ein breites Dienstleistungsspektrum rund um das Automobil. Unsere Firmenphilosophie lautet: leistungsstark – kompetent – familiär.



Von links: Peter Schäfer und Johannes Medele

UNSERE LEISTUNGEN.

- ✓ Reparatur und Wartung aller Mercedes-Benz Fahrzeuge
- ✓ Verkauf und Vermittlung von Neu- und Gebrauchtfahrzeugen: PKW, Transporter, LKW, Omnibusse, EvoBus
- ✓ Verkauf von original Ersatzteilen, Zubehör und Reifen
- ✓ Karosseriereparaturen und Unfallinstandsetzung durch Spezialisten
- ✓ Reparatur von Aggregaten
- ✓ Durchführung aller gesetzlichen Prüfungen durch eigene Mitarbeiter
HU/AU-Prüfstation jeweils im Haus (durch amtlichen Prüferingenieur)

CHRONIK.

1895

Firmengründung durch Georg und Louise Schäfer in Schwabmünchen

1965

Wilhelm Schäfer übernimmt die Betriebsleitung

1966

Eröffnung einer Mercedes-Benz Vertragswerkstatt in Schwabmünchen

1991

Neubau des Mercedes-Benz Autohauses in Königsbrunn

1999

Peter Schäfer wird Geschäftsführer

2001

Erweiterung der LKW-Werkstatt in Königsbrunn

2002

Neubau eines gläsernen Autohauses in Schwabmünchen

2010

Die Daimler AG verleiht dem Autohaus deren höchste Service-Auszeichnung: den „Goldenen Schraubenschlüssel“

2010

Eröffnung der Autoglas & Karosserie Zentrum Süd GmbH

2016

Zusammenschluss mit dem Familienunternehmen Waibl in Bad Wörishofen

2018

Fusion mit dem Autohaus Medele



Schwabmünchen



Bad Wörishofen



Landsberg



Weilheim



Weilheim - Servicezentrum



Füssen

An sechs Standorten.

In Königsbrunn, Schwabmünchen, Bad Wörishofen, Weilheim, Landsberg und Füssen.

STÄRKEN UNSERES AUTORISIERTEN SERVICE-BETRIEBES.

- ✓ Top geschultes Personal und Spezialisten (z. B. Kommunikationstechniker)
- ✓ Originalersatzteile
- ✓ Modernste Testgeräte und Sonderwerkzeuge
- ✓ Laufende Informationen über technische Änderungen
- ✓ Persönliche Ansprechpartner
- ✓ Hochwertige Ausbildung an allen drei Standorten

ZAHLEN & FAKTEN.

- 330 Mitarbeiter
- 3.100 verkaufte Fahrzeuge/Jahr
- 42.000 Werkstattdurchläufe/Jahr
- Zwei-Schicht-Betrieb in Königsbrunn



UNSERE VERKAUFSBERATER IN KÖNIGSBRUNN.



Geschäftsführer Peter Schäfer, Verkaufsberater Andreas Schmiel, Verkaufsberater Günther Wiedemann, Verkaufsberater Karl-Heinz Bugschat, Kaufmännischer Leiter Tobias Hutter, Verkaufsleiter Christoph Mentzer (i.L.n.r.)

AUSBILDUNG MIT STERN.

Unsere Ausbildungsberufe.

- Kfz-Mechatroniker/-in
 - für Personenkraftwagentechnik
 - für Nutzfahrzeugtechnik
 - für System- und Hochvolttechnik
 - für Karosserietechnik
- Automobilkaufmann/-kauffrau
- Kaufmann/-frau
 - für Büromanagement
 - im Einzelhandel für Autozubehör

Wir geben unser „ausgezeichnetes“ Wissen weiter.

Unter dem Slogan „GET IN GO FUTURE“ haben wir ein Programm entwickelt, welches neben Spaß an der Tätigkeit vor allem auch fundiertes Wissen vermittelt. Es ist uns wichtig, dass die Azubis schon während ihrer Ausbildung lernen, eigenständig und verantwortungsvoll zu arbeiten. Um dies zu erreichen, stehen unsere Ausbilder den Berufsanfängern bereits während des Praktikums aktiv zur Seite – also schon vor Ausbildungsbeginn.



Jetzt bewerben:

MedeleSchäfer GmbH · Messerschmitttring 2 · 86343 Königsbrunn
z.H. Isabel Haferkamp - oder per Mail an: bewerbung@medeleschaefer.de

Landsberg am Lech
Justus-von-Liebig-Straße 2
Telefon 08191 33540

Füssen
Kemptener Straße 131
Telefon 08362 50740

www.medeleschaefer.de

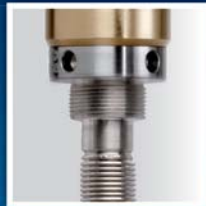


Mercedes-Benz

- ARMATUREN U. KOMPONENTEN FÜR
- GASE-, KRYO- U. ENERGIETECHNIK
- LUFT-, SCHIFF- UND RAUMFAHRT



Univer



Stick



Free



Ellip



Magro



Balans



Axius



Lock



Novi

Valves made for | extreme temperatures
 extreme pressure
 extreme service media

Valves for Extremes

Extreme Temperaturen, extremer Druck, extreme Medien – STÖHR ARMATUREN vereint und beherrscht erfolgreich seit 1938 die extremen Bedingungen von Gasen und Flüssigkeiten.

Hochleistungsventile für die Gase-Industrie, Chemische Industrie, Marine- und Raumfahrttechnik sowie für die Wissenschaft und Forschung namhafter Unternehmen und öffentlicher Einrichtungen bilden das Kerngeschäft.

Das innovative Potential für Standard- und Speziallösungen im Bereich Ventil- und Vakuumtechnik von STÖHR ARMATUREN kommt im weltweiten Vertrieb vorwiegend mit Produkten für Kryo-Anwendungen zum Einsatz.

Wir freuen uns darauf, neuen technischen Herausforderung erfolgreich zu begegnen, mit Hochleistungsventilen „made for extremes“ und „made in Königsbrunn“.



meet the...
Extremes



TEKIN DÖNERPRODUKTION GMBH

ÜBER UNS



Jahr 1999 → Gründung der Firma

Im Jahre 1999 gründete Herr Ali Tekin die Firma „Tekin Fleischgroßhandel und Gastronomiebedarf“ in der Donaustraße 14 in Augsburg.

Jahr 2008 → Umzug nach Königsbrunn

Am 01. Juli 2008 firmierte die Einzelfirma in eine GmbH um, und zog in die Lilienthalstraße 13 nach Königsbrunn. Die neue Produktionsstätte befindet sich auf einem 3500 Quadratmeter großen Gelände. Das moderne Gebäude mit 800 Quadratmeter ist auf zwei Etagen aufgeteilt, worin das Team mit bester Leistung und Service für den Kunden arbeitet.

Die Tekin Dönerproduktion liefert fast an allen Geschäfte und Lokale im Freistaat Bayern und Baden Württemberg und fängt die Aufmerksamkeit durch sein qualitatives, gesundes und hygienisches Umfeld.

M I T A R B E I T E R

Mit einer Mitarbeiterzahl von über 40 Personen ist das Unternehmen, mit einzigartigen Dienstleistungen und Services eine vorbildliche Ausbreitung im Personalwesen und im Vertrieb.

Alle Personalmitarbeiter arbeiten auf höchster Ebene, um die Spitzenklasse des Unternehmens weiterhin behalten zu können.

Die Belegschaft in der Produktion, Logistik und in der Verwaltung bewältigt die Arbeit vorwärts kommend. Das Unternehmen ist offen für die neuesten Technologien und sorgt dafür, dass die Mitarbeiter für die Weiterbildung und Fortbildung an Seminaren teilnehmen.

Außerdem bietet das Unternehmen aussichtsreiche Ausbildungsstellen an.

QUALITÄT

Die Tekin Dönerproduktion hat es erreicht im Jahr 2008 die EG-Zulassungsnummer **DE BY 70060 EG** zu erwerben. Die Produkte werden vom Veterinäramt überprüft und kontrolliert. Bevor das Fleisch zur Verarbeitung in den Produktionsprozess kommt, wird es vom Labor geprüft und zur Herstellung zum Dönerspieß frei gestellt. Das Unternehmen ist mit der EG Nummer registriert und geht nach dem HACCP- Konzept entsprechende Herstellungsverfahren. Dies ist eine Zulassung für Fleisch- und Milchbetriebe. Mit der Zulassung erhält der Betrieb auch die für den innergemeinschaftlichen Handelsverkehr erforderliche Veterinärkontrollnummer.

Nur die Fleischprodukte, die durch die amtlichen Kontrollen zugelassen werden, kommen in gesunde und hygienische Umgebung zur Zubereitung. Der Produktionsablauf beginnt erst nach der Laborkontrolle. Das Unternehmen verschafft sich nur Waren von EG-Zulassungsbetrieben. Die Produkte werden mit neuester und letzter Technologie kontrolliert und von unabhängigen Laboren überprüft. In den Produktionshallen herrscht ein besonderes hygienisches System, nur durch eine spezielle Kleidung, Mützen und Galoschen ist es möglich den Bereich für die Produktion zu betreten. Tekin Dönerproduktion hat es geschafft die Kundensicherheit, Lebensmittelhygiene und zweifellos die hygienisch einwandfreie Arbeitsgänge seines Betriebs nachzuweisen. Die wöchentliche Lieferung an Fleisch und Döner werden mit 8 Lieferfahrzeugen mit Gefriersystemen zu den Kunden mit größter Sicherheit geliefert.

UNSERE PRODUKTE

Der Döner

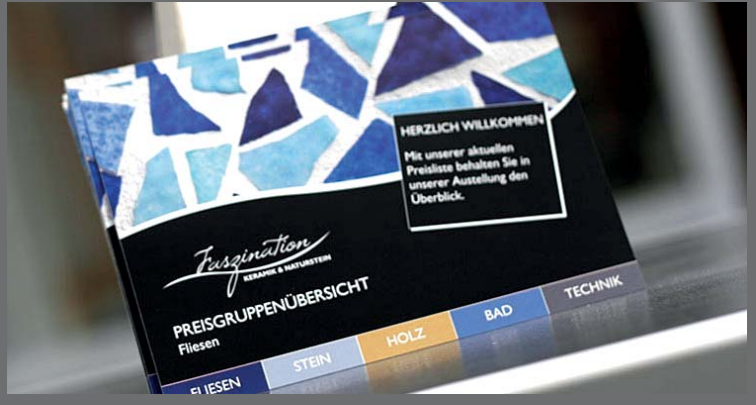
Die Verwendung von bestem Qualitätsfleisch wird durch individuelles System und mit Schockfrostanlage fertig zum „Dönerspieß“ zubereitet.



Unsere Produkte

- Döner-Spieße
- Fleischprodukte
- Eigen Produzierter Ayran
- Eigen Produzierter Joghurt
- Käse
- Alkoholfreie Getränke
- Alkoholhaltige Getränke
- Versch. Gewürze
- Gemüse
- Verpackungsmaterial
- Gastronomieartikel





HERGET Holding GbR

Nibelungenstraße 8

86343 Königsbrunn

Tel.: 08231/9660-0

Fax: 08231/9660-44

Internet: www.fliesen-herget.de

E-Mail: info@fliesen-herget.de





Kompetenz. Seit Generationen

Seit 1975, als Erich Herget eine Ein-Mann-Firma gründete, entwickelte sich das Unternehmen bis heute zu einem führenden Fliesenfachgeschäft in und um Augsburg. Mehr noch, mit unseren drei Bereichen Fachhandel, dem Verlegebetrieb und dem Komplettservice für schlüsselfertige Ausführungen können wir heute unseren Kunden einen kompletten Service von der Beratung und Planung und auf Wunsch bis zur fertigen Verlegearbeit bieten. Alles unter einem Dach. Über 20 qualifizierte Mitarbeiter sorgen bei Fliesen Herget dafür, dass unsere Kunden rundum zufrieden sind.

Faszination Fliesen Herget

Innovativ denken, nachhaltig handeln, ganzheitlich beraten

Die Vielfalt der Materialien, Designs und Stile rund um die Elemente Fliesen, Naturstein, Holzböden, Bad- und Sanitärausstattungen wird Sie überraschen – Sie finden hier mit Sicherheit Ihren persönlichen, individuellen und eigenen Stil. Lassen Sie sich einfach inspirieren, am besten „live“ in unserer 700 qm großen Fliesenausstellung in der Nibelungenstraße.

Ideenreich & inspirierend

Wenn Sie unsere Ausstellung besuchen, dann erwartet Sie neben einem faszinierenden Angebot vor allem Eines: Die fachkundige Beratung – durchaus auch vom Chef selbst. Unsere Fachberater sind Spezialisten mit Erfahrung, Know-how und einem Gespür für Schönheit, Modernität und Machbarkeit. Unsere computerunterstützten 3D-Visualisierungen Ihrer neuen Wohnideen stellen zudem eine wertvolle Entscheidungshilfe für Sie dar.

Direkt & ohne Umwege

Durch unseren starken Herstellerverbund und Direktbezug können wir Sie, unter Ausschluss des Zwischenhandels, direkt bedienen. Mit einer reibungslos funktionierenden Logistik liefern wir termingerecht zu den Objekten und sichern damit das Geschehen und den Ablauf auf der Baustelle.

Erfahren & vielseitig

Wir lassen Sie mit den bei uns gekauften Materialien nicht alleine. Unser traditionsreiches Handwerksunternehmen im Fachbereich Fliesen und Naturstein ist Ihr richtiger Partner für den Wohn- und Gewerbebau. Ein motiviertes und eingespieltes Team fest angestellter Fliesenleger und Bodenleger garantiert erstklassige Qualität bei der Fliesenverlegung.

IBL

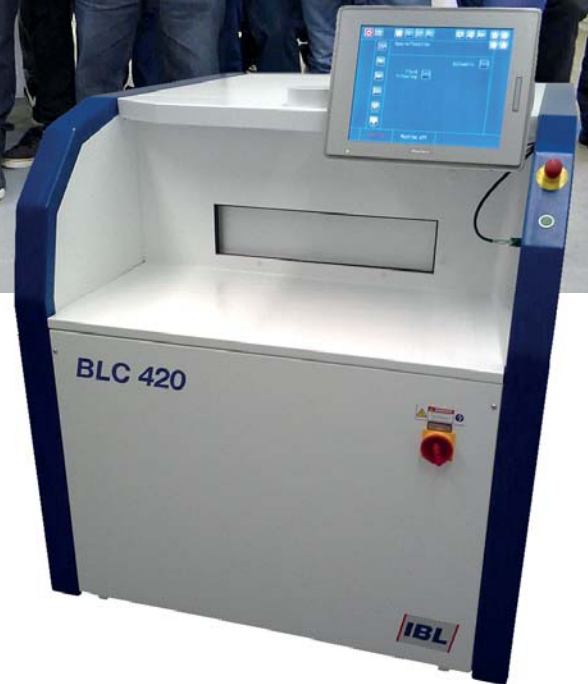


IBL-Löttechnik GmbH

Alles begann 1987, als Herr Helmut Leicht das **I**ngenieur**b**üro **L**eicht gründete, daher auch der Name IBL. Das Unternehmen bewegte sich 1988 über das Ingenieurwesen hinaus, als es mit der Fertigung seiner ersten Dampfphasenlötanlagen begann. 1992 entwickelt IBL bereits die zweite Generation der Dampfphasensysteme. Im Jahre 1993 durfte sich das Unternehmen über einen Preis der bayerischen Regierung für umweltorientierte Entwicklungen freuen. In den 90-er Jahren konnte die Firma mehr als 30 Patente in Bezug auf Dampfphasentechnologie einreichen und 1996 wurde die „Soft Vapor Phase (SVP)“ Technologie patentiert.

Im Jahre 2001 gelang es IBL seine Technologie mit der ersten Vakuum-Dampfphasenmaschine neu zu definieren, diese wurde zusammen mit dem Fraunhofer Institut entwickelt und patentiert. In 2009 startete die Herstellung der Dampfphasenmaschinen in der USA.

IBL ist stolz auf die Entwicklung verschiedener Dampfphasenlötanlagen – von Batch zu Inline und Vakuum. Heute hat das königsbrunner Unternehmen ein weites Kundenspektrum aus allen Branchen der Elektronikindustrie und mehr als 2000 installierte Maschinen weltweit. Im April 2016 hat die Firma ihr Qualitätsmanagementsystem laut DIN EN ISO 9001:2008 erfolgreich erneuert. Der



Spezialist für das Dampfphasen-Reflow-Löten ist durch die Fülle an Lötverfahren und die innovative Entwicklungsarbeit zum Markt- und Technologieführer im Bereich des Dampfphasenlötens geworden. Höchste Lötquali-

tät, geringe Betriebskosten

und kundenorientierte Lösungen –



dies sind die Stichwörter, die für IBL stehen. Zur Feier des 30-jährigen Jubiläums im Januar 2017 präsentierte die königsbrunner Firma Ihre neuen Maschinenreihen. Über Ehrengäste wie Herrn Bürgermeister Franz Feigl, Herrn Robert G. Linse (Wirtschaftsförderung Königsbrunn) sowie Thomas Schörg von der Industrie- und Handelskammer Schwaben freute sich die Firma besonders. Für die nahe Zukunft sind einige Neuheiten und Entwicklungen, auf die wir gespannt sein dürfen, geplant.

Gründung Firma MINEI GmbH

Aus 2 Einzelfirmen von Neisz Michael (Dez. 1994 bis Sept. 1998) und Neisz Irene (Aug. 96 bis Sept. 98) wurden am 01. Oktober 1998 die MINEI GmbH gegründet. Seit Mai 2011 sind wir im Gewerbegebiet Königsbrunn Süd, Dornierstraße 8 ansässig. Vorher war unsere Firma in der Kelttenstraße 3, Königsbrunn Nord.

Der Firmenname klingt vielleicht etwas seltsam, doch aus **Michael** und **Irene** (MI) und **Neisz** (NEI) wurde einfach MINEI.

Eigentlich dürfte der Geschäftsführer und Gesellschafter, Michael Neisz, schon seit Juni 2014 das Rentnerleben genießen. Doch wie das eben bei Selbständigen so ist, man kann bzw. man will einfach nicht aufhören. Ich (Irene Neisz, Prokuristin und Gesellschafterin) werde jetzt einfach mal versuchen unsere bereits über 20-jährige Selbständigkeit von meinem Mann und mir in Kurzform zu erzählen: In den 90-er Jahren war es für viele Firmen nicht leicht. So hat es damals auch die Firma Pfersee Kolbermoor AG in Pfersee getroffen. In dieser Firma haben wir beide vor unserer Selbständigkeit einige Jahre gearbeitet. Hier ist nicht nur der „Grundgedanke“ für unsere heutige Firma entstanden, sondern hier begann auch unser „gemeinsamer Lebensweg“. Leicht war es für uns Beide bestimmt nicht. Nach einer kurzen Arbeitslosigkeit haben wir den Sprung ins kalte Wasser gewagt.



Angefangen haben wir mit 6 gewerblichen Mitarbeitern. Die gesamte Verwaltungsarbeit musste in den Anfängen von meinem Mann und mir alleine bewerkstelligt werden. Für die ersten 5 Jahre war Urlaub, Wochenende und Krankheit für uns noch ein Fremdwort. Doch wir waren beide ehrgeizig genug und wollten es so weit schaffen, dass unser Unternehmen auch weiterläuft, wenn wir uns mal ein paar Tage Urlaub gönnen möchten. Gesagt, getan. Bis zum Juni 2015 ist unsere Mitarbeiterzahl im Laufe der Jahre auf 160 angestiegen. Leider mussten wir in diesem Jahr einen herben Rückschlag hinnehmen. Wir verloren (nach 20 ! Jahren) den Auftrag von einem unserer größten Kunden und mussten somit auf einmal 100 Mitarbeiter entlassen. Doch auch diese Durststrecke haben wir überwunden und es geht stetig wieder aufwärts. Was wir durchaus dem überdurchschnittlichen Einsatz von unseren Mitarbeitern zu verdanken haben. An dieser Stelle ein recht herzliches „DANKE“ an unsere Mitar-



Dornierstraße 8
86343 Königsbrunn
Telefon 0 82 31 / 95 78 77 0
Fax: 0 82 31 / 95 78 77 13
info@minei.de
www.minei.de

Wir unterstützen mozart@augzburg

Gebäudereinigung
Hausmeisterdienste

Industrieservice
Winterdienste

MINEI 
Gebäudemanagement



beiter. Ohne sie hätten wir es bestimmt nicht geschafft. Doch damit unser Unternehmen auch weiterhin am Laufen bleibt, gehört Werbung einfach dazu.

Nachfolgend ein kurzer Auszug aus unserem Leistungsspektrum:

- Gebäudereinigung
 - Glasreinigung, Unterhaltsreinigung, Teppichreinigung, Tiefgaragenreinigung
 - Reinigung von Parkettboden, Holzboden, Steinboden
 - Handwerksarbeiten
 - Malerarbeiten, Fliesenarbeiten, Trockenbauarbeiten, Pflasterarbeiten
- Hausmeisterservice
 - Winterdienst, Pflege von Gärten und Grünfläche
 - Betreuung von Heizungs-, und Beleuchtungsanlagen
 - Und Vieles mehr.....

Auf unserer Homepage können Sie auch sehen, dass wir viele Sportvereine unterstützen, aber auch in Musik, Kultur und im sozialen Bereich engagiert sind. Möchten Sie noch mehr über uns bzw. die Firma MINEI erfahren, so klicken Sie doch einfach mal rein unter

www.minei.de





Das Königsbrunner Unternehmen Ettliger Kunststoffmaschinen GmbH wurde 1983 vom Maschinenbau-Ingenieur Roderich Ettliger gegründet und beschäftigte sich zunächst hauptsächlich mit der Entwicklung und der Herstellung von Spritzgieß- und Sondermaschinen.

Das Unternehmen wuchs stetig in den Jahren und auf Grund der immer größeren Nachfrage wurde 1990 die neue Fertigungshalle im Messerschmittring im Königsbrunner Gewerbegebiet Süd eingeweiht. Im Jahr 2003 wurde bei Ettliger ein weiterer Produktbe-



reich gegründet, der sich mit der Herstellung von Hochleistungs-Schmelzefiltern für die Aufbereitung von Kunststoffen aus Industrie- und Haushaltsabfällen beschäftigt.

Nach 27 Jahren erfolgreicher Tätigkeit übergab der Gründer Roderich Ettliger 2010 das Unternehmen an seinen Sohn Thorsten und an Volker Neuber, die jeweils die technische und kommerzielle Verantwortung des Unternehmens übernahmen. Roderich Ettliger ist heute noch als Ingenieur im Unternehmen aktiv.

Das Jahr 2013 war ein weiterer wichtiger Meilenstein für die Firma: Ettliger North America mit Sitz in Atlanta wurde gegründet. Der nordamerikanische Markt für das Kunststoffrecycling erlebte in den letzten Jahren ein enormes Wachstum und auf Grund der steigenden Nachfrage nach Recycling-Filtern entschied sich die Firma, eine eigene Niederlassung vor Ort zu gründen, um sowohl die kommerzielle als auch die technische Betreuung der lokalen Kunden sicherzustellen.

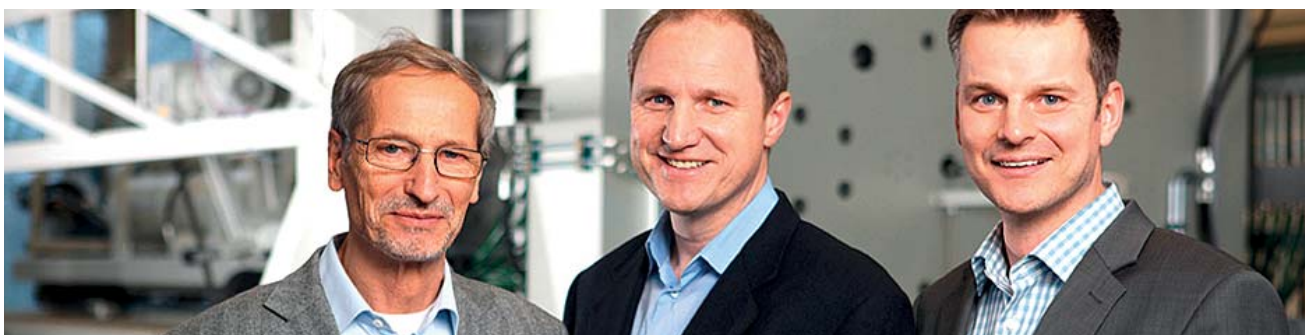


Ein Bereich der Fertigungshalle mit zwei mittelgroßen Spritzgießmaschinen

2015 war es dann Zeit für eine erneute Erweiterung der Produktionshallen, die sich heute auf insgesamt 1.100 m² erstrecken.

Ettlinger ist ein Familienunternehmen mit rund 30 Mitarbeitern. Die Haupttätigkeiten sind Engineering, Fertigung, Vertrieb und Service von großen Spritzgießmaschinen und Hochleistungs-Schmelzefiltern. Die Firma ist mit Repräsentanten in den wichtigsten Märkten weltweit aktiv. Spritzgießmaschinen von Ettlinger sind besonders geeignet für die Produktion von großen und schweren Kunststoffteilen wie beispielsweise Paletten, Fittings oder Abwasserschachtsystemen mit

Gewichten bis 120 kg. Die kontinuierlichen Hochleistungs-Schmelzefilter werden für leicht bis stark verunreinigte Kunststoffe verwendet, die aus dem Haushaltbereich („gelber Sack“) oder auch aus den Industriebereich stammen. Diese patentierten Systeme filtern aus allen gängigen Kunststoffen Verschmutzungen heraus, wie Papier, Aluminium, Holz, Silikone oder höher aufschmelzende Kunststoffe und bereiten den Kunststoff für die weitere Verwendung auf. Die Kunden von Ettlinger sind kleine und mittelständische Unternehmen sowie Konzern, die in der nationalen und internationalen Kunststoffverarbeitung aktiv sind.



von rechts nach links die Geschäftsführung: Roderich Ettlinger, Volker Neuber und Thorsten Ettlinger

GWG Königsbrunn: Seit 5 Jahrzehnten ein

Seit 50 Jahren ist die GWG als Tochterunternehmen der Stadt Königsbrunn ein erfahrener und kompetenter Partner für eine dynamische Stadtentwicklung. Zweck der Gesellschaft ist laut Satzung sicheren und sozial verantwortbaren Wohnraum für breite Bevölkerungsschichten zu wirtschaftlich vertretbaren Bedingungen bereitzustellen. Industrie- und Gewerbeansiedlung gehört ebenso ins Portfolio der GWG wie die Unterstützung der kommunalen Wirtschaftsförderung.



Gesellschaft für Wohnungsbau und Gewerbeansiedlung
der Stadt Königsbrunn mbH
Marktstraße 3 1/2, 86343 Königsbrunn
kontakt@gwg-koenigsbrunn.de , www.gwg-koenigsbrunn.de
Telefon 08231 9652-0, Fax 08231 9652-20

starker Partner für Bürger und Unternehmen

Aufsichtsrat und Geschäftsleitung der GWG haben Anfang 2015 mit Blick auf die angespannte Wohnraumsituation in der Stadt Königsbrunn und im Großraum Augsburg ein umfangreiches Wohnungsbauprogramm auf den Weg gebracht. In 5 Wohnanlagen entstehen in einem Zeitkorridor von 2015 bis 2018 rund 150 neue Mietwohnungen mit einem Gesamtvolumen von 33,5 Mio im Bestand der GWG. Eine gewaltige Kraftanstrengung, um dringend benötigten Wohnraum zur Verfügung stellen zu können.



Öffentlich geförderter Mietwohnungsbau
Betreutes Wohnen, MehrGenerationenWohnen
Einfamilien- und Reihenhäuser, Eigentumswohnungen
Grundstücke, Gewerbeansiedlungen
Asylbewerberunterkünfte, alternative Energien

Königsbrunner Unternehmen A - Z

FITZ Fitness | Dienstleister für Fitness & Gesundheit | Junkersstr. 15a | 86343 Königsbrunn |
Tel. 08231 919102 | Fax 08231 919103 | info@fitz-fitness.de | www.fitz-fitness.de | Seit Oktober 2006

Marianne Kaiser | Steuerring Lohnsteuerhilfverein | Buchenstraße 10 | 86343 Königsbrunn |
Tel. 08231 9574164 | Fax 08231 9574166 | marianne.kaiser@steuerring.de

Studio butterfly | wellnessmassagen – lebensberatung – familienstellen | Enzianstr. 79 b |
86343 Königbrunn | Tel 08231 86380 | info@butterfly-massage.de | www.butterfly-massage.de |
seit 1.7.2005

puk-schreibcenter GbR | Schreibarbeiten jeder Art | Donauwörther Straße 12c |
86343 Königsbrunn | Tel 08231 604093 | Fax 08231 604097 | info@puk-schreibcenter.de |
www.puk-schreibcenter.de

Wirbelsäulen Oase | Rita Schweier - zertifizierte Gesundheitsberaterin für Rücken, Füße und
Gelenke | Bayernstraße 9 | 86343 Königsbrunn | Tel 08231 85572 | Mobil 0174 3752919 |
seit 31.08.2006

Weinverkauf Bernhard Dachs | Wiesensteig 6 | 86343 Königsbrunn | Tel 08231 5100 |
seit 1970

Bedachungen Jochen Windisch | Dahlienweg 3d | 86343 Königsbrunn | Tel 08231
607983 | Fax 08231 607984 | allesfuerihrdach@web.de | www.windisch-bedachungen.de |
seit 01.12.2004

Carina Wörle-Simmerlein | Lohn-Buchhaltung-Vermittlung | Chiemseestraße 9d |
86343 Königsbrunn | Tel 08231 608002 | 08231 608003 | Mobil 0171 4550566 |
woerle-carina@gmx.de

back up consult GmbH | Agentur für Werbung und Vertrieb | Liebenauerstr. 55 |
86343 Königsbrunn | Tel.08231 608490 (Mo-Do 9-17 Uhr) | jahn@backup-network.com |
www.backup-network.com

Manfred Radziewicz | Redaktion KOEWEB.DE - Branchenverzeichnis für Königsbrunn |
Rathausstraße 22 | 86343 Königsbrunn | marasw3@gmail.com | www.koeweb.de |
in Königsbrunn seit 1984

Manfred Radziewicz | Software für Gefahrgut-Transporte | Rathausstraße 22 |
86343 Königsbrunn | marasw3@gmail.com | www.gefahrgut-verwaltet.de | seit 1984

Walter Lill | Ferienwohnung-Vermietung | Heinkelstraße 2 | 86343 Königsbrunn | Tel 08231 2854 | Seit 1996

Glaserei Müller | Bgm.-Wohlfarth-Straße 87 | 86343 Königsbrunn | Tel 08231 2325 | info@glasmueller.de | www.glaserei-mueller.de | Gegründet 1922 in Königsbrunn

Zwick Rolladen GmbH | Messerschmittring 42 ½ | 86343 Königsbrunn | Tel 08231 989770 | info@zwick-rolladen.de | www.zwick-rolladen.de | in Königsbrunn seit 1991

Flambbistro Le Tresor - Dietrich GbR | Gastronomie | Bgm.-Wohlfarth-str. 91 | 86343 Königsbrunn | Tel 08321 9267138 | Flambbistro@reichsbaeck.de | Flambbistroletresor.vpweb.de |

Reichsbäck 1208 - Dietrich GBR | Gastronomie- und Veranstaltungsservice | Enzianstraße 101 | 86343 Königsbrunn | Tel 08231 609145 | info@reichsbaeck.de | reichsbaeck.de | gegründet 1997

OPTIK GRÜNWALD | Augenoptik-Einzelhandel | Bgm.-Wohlfarth-Str. 46 | 86343 Königsbrunn | Tel 08231 4789 | info@optik-gruenwald.de | www.optik-gruenwald.de | in Königsbrunn seit März 1992

i-Quant Bauoptimierung GmbH | Bau von Einfamilienhäusern, Reihen- u. Doppelhäusern, Gewerbeobjekten und Wohnanlagen | Bgm.-Wohlfarth-Str. 46 | 86343 Königsbrunn | Tel 08231 60260 | Fax 08231 602613 | kontakt@i-quant.de | www.i-quant.de

Fahrzeuglackierung Reich | Junkersstr. 5 | 86343 Königsbrunn | Tel 08231 959568 | info@fahrzeuglackierung-reich.de | www.fahrzeuglackierung-reich.de | 1947 in Augsburg gegründet und seit 1998 in Königsbrunn ansässig.

Holz Müller GbR | Holzhandel, Holzbearbeitung, Plattenzuschnitte | Bgm.-Wohlfarth-Straße 87 a | 86343 Königsbrunn | Tel 08231 4137 | e-muellerholz@t-online.de | seit 1922

Königsbrunner Auto-Teiler | Carsharing | Bgm.-Wohlfarth-Str. 104 | 86343 Königsbrunn | Tel 0178 2125177 | bewegedich@gmx.de | www.carsharing-koenigsbrunn.de | seit 2012

ML-Energiesysteme | Photovoltaikanlagen: Service, Reparatur, Neubau | Reichenberger Straße 2c | 86343 Königsbrunn | Tel 0157 72878963 | info@ml-energiesysteme.de | www.ml-energiesysteme.de | Seit 2014

Schuh + Sportpalast | Hunnenstraße 9 | 86343 Königsbrunn | Tel 08231 348241 | www.schuh-frank.de | seit 2002

Polsterei Gruber | Bgm.-Wohlfarth-Str. 58a | 86343 Königsbrunn | Tel 08231 5727 | info@polsterei-gruber.de | www.polsterei-gruber.de

Gudrun Walter | Agentur für Deutsche Vermögensberatung | Zeissstraße 1 | 86343 Königsbrunn | Tel 08231 9598267 | gudrun.walter@dvag.de | www.dvag.de/gudrun.walter | seit 1999

Anitas Mode Ecke | schicke Mode ab Gr.38 bis Gr. 54 | Bgm.-Wohlfarth-Str.72 | 86343 Königsbrunn | Tel 08231 85855 | anittaweber@web.de | Seit 1992

Peter Sommer | Gebäudeenergieberater (HWK) Sachverständigenbüro | Postfach 1342 | 86343 Königsbrunn | Tel 08231 9261690 | Fax 08231 9262665 | info@p-sommer.de

Zahnarztpraxis Paul Anselm | Ganzheitliche Zahnmedizin | Bürgermeister-Wohlfarth-Str. 100 | 86343 Königsbrunn | Tel 08231 7282 | info@koenigsbrunn-zahnarzt.de | www.koenigsbrunn-zahnarzt.de | seit 2013

Stransky und Treutler GmbH | Verwaltungsgesellschaft | Messerschmittring 34 | 86343 Königsbrunn | Tel 08231 96110 | info@stransky-treutler.de | www.creativcatering-st.de | seit 1974

CreativCatering S&T Stransky und Treutler GmbH und Co. KG | Gastronomie, Party-Service | Messerschmittring 34 | 86343 Königsbrunn | Tel 08231 96110 | info@creativcatering-st.de | www.creativcatering-st.de | Seit 1962

PrintHouse-Königsbrunn | Digitaldruck, Großformatdruck, Fotodruck in Großformat | Bgm.-Wohlfarth-Str.81-83 ½ | 861343 Königsbrunn | Tel 08231 86134 | info@printhouse-koenigsbrunn.de | printhouse-koenigsbrunn.de | seit über 30 Jahre

Radl-Eck Elias | Fahrradgeschäft | Hunnenstraße 21 | 86343 Königsbrunn | Tel 08231 90827 | radl-eck@gmx.de | www.radleck-elias.de | seit 1987

Top-Werbung I. Spilker | Werbemittel – Textilien – Pokale | Wandalenstr. 10 | 86343 Königsbrunn | Tel 08231 2533 | info@spilker-werbung.de | www.spilker-werbung.de | Seit 1980

Pianohaus Janos | Klavierbaubetrieb & Fachhandel | 86343 Königsbrunn | Weisskopfstraße 15 | Tel 08231 43393 | pianohaus.janos@t-online.de | www.pianohaus-janos.de |

Impressum

V.i.S.d.P. Stadt Königsbrunn, Marktplatz 7, 86343 Königsbrunn; **Redaktion** Wirtschaftsförderung der Stadt Königsbrunn, Tel.: 08231 / 606-131 ~ Fax: 606-28131 ~ Robert.Linse@koenigsbrunn.de;

Druck PrintHouse-Königsbrunn, Bgm.-Wohlfarth-Straße 81 - 83 1/2, 86343 Königsbrunn

Gewerbe- und Industriegebiet Nord

Königsbrunn

