

# Bürger- versammlung der Stadt Königsbrunn

27. November 2024

# Königsbrunner Zahlen

# Königsbrunner Zahlen



- **Einwohner (m/w/d)\*:**

29.500 Einwohner inkl. Zweitwohnsitze

28.529 Einwohner ohne Zweitwohnsitze

*\* Stand 31.10.2024*

- **Zuzüge\*\*:** 1.708 Personen

- **Wegzüge\*\*:** 1.694 Personen

- **Geburten\*\*:** 200 Kinder

- **Sterbefälle\*\*:** 301 Personen

*\*\*01.11.2023 bis 31.10.2024*

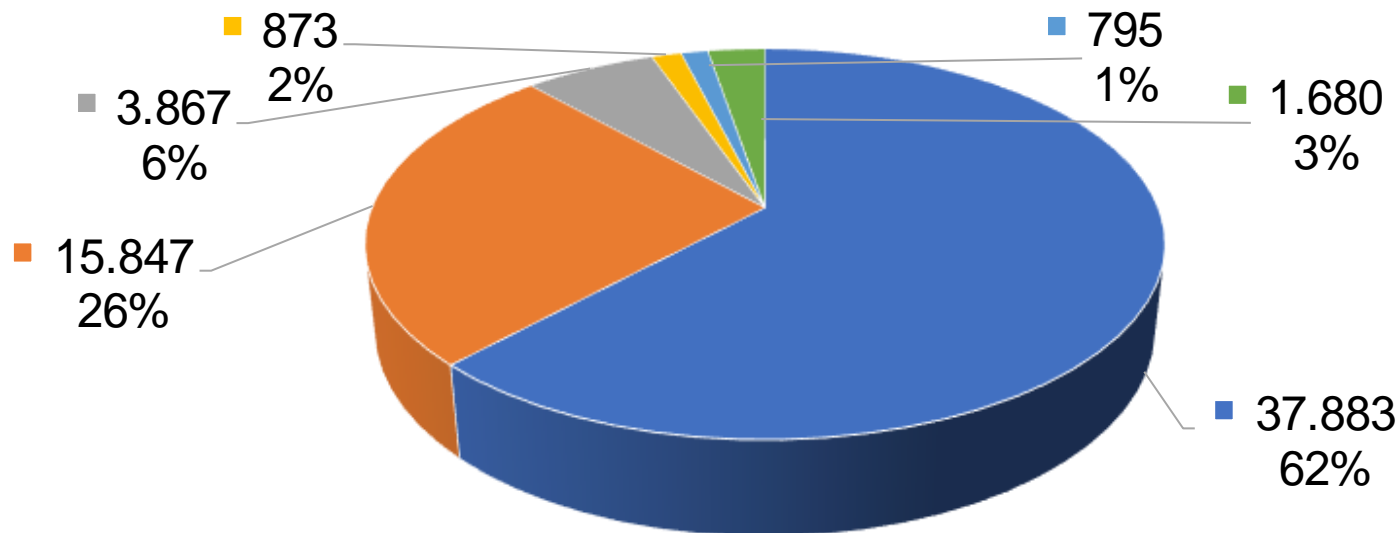
# Haushalt 2024

## Haushalt 2024

- Der **Haushalt** für das Haushaltsjahr 2024 entwickelt sich erwartungsgemäß. Es wurde für das Jahr 2024 mit einem Jahresfehlbetrag geplant.
- Die **Einkommensteueranteile** werden etwas niedriger ausfallen.
- Die **Gewerbesteuer** entwickelt sich gut.

# Erträge

## Erträge Stadt Königsbrunn im Haushaltsjahr 2024 in T€



**Gesamt:  
60.945 T€**

- Steuererträge
- Leistungsentgelte
- Kostenerstattungen

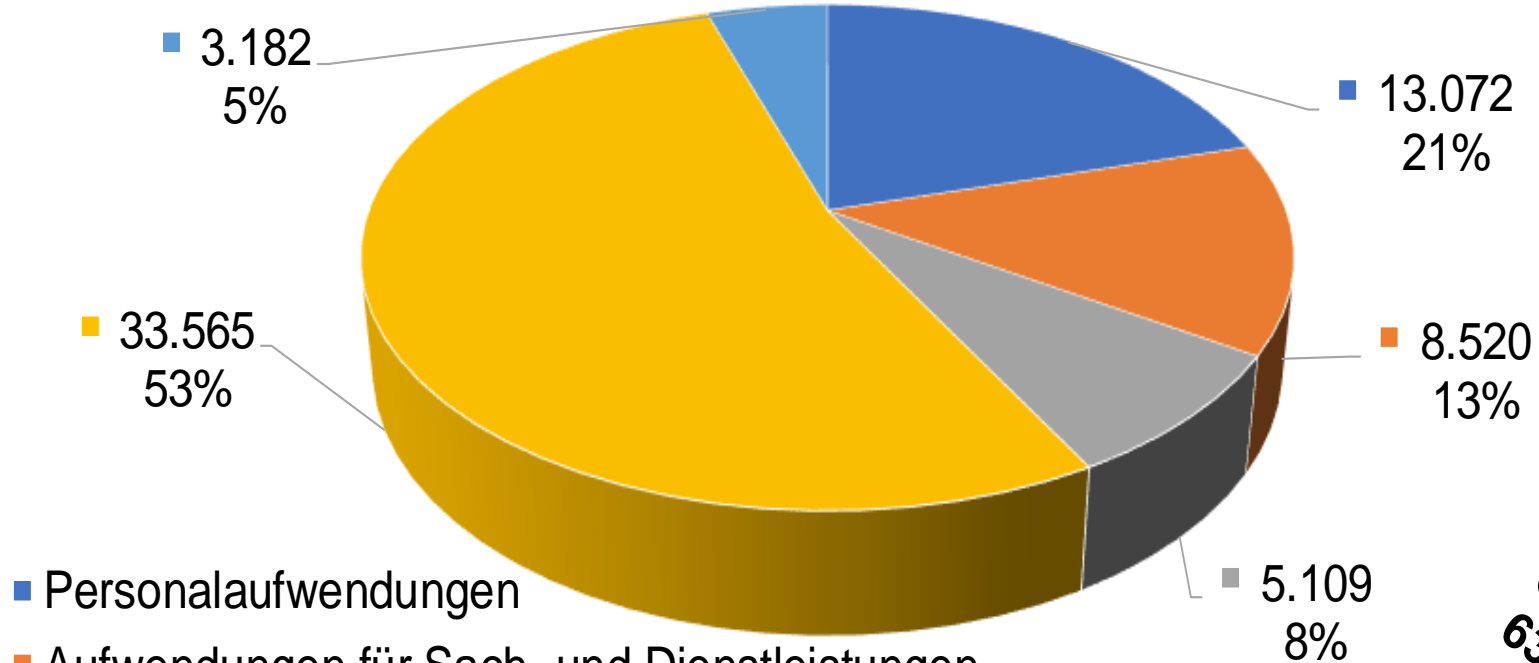
- Zuwendungen und Umlagen
- Auflösung Sonderposten
- sonstige ordentliche Erträge

# Aufwendungen Stadt Königsbrunn Haushaltsjahr 2024 in T€



KÖNIGSBRUNN

*Meine Stadt*



- Personalaufwendungen
- Aufwendungen für Sach- und Dienstleistungen
- Abschreibungen
- Transferaufwendungen
- sonstige ordentliche Aufwendungen

**Gesamt:  
63.448 T€**

## Investitionen 2024

### Grundschule Nord

Gesamtkosten: 21.902 T€ | bereits bezahlt: 16.750 T€  
Förderung: 7.278 T€ | bereits erhalten: 5.714 T€

### Eishalle (Brandschutzertüchtigung)

Gesamtkosten: 4.945 T€ | bereits bezahlt: 450 T€

### Bgm.-Wohlfarth-Straße (Neue Mitte, Bauabschnitt 1)

Gesamtkosten: 14.480 T€ | bereits bezahlt: 14.480 T€  
Förderung: 6.000 T€ | bereits erhalten: 5.180 T€

### Bgm.-Wohlfarth-Straße (Nord/Süd, Bauabschnitt 2)

Gesamtkosten: 3.920 T€ | bereits bezahlt: 570 T€  
Förderung: 1.800 T€ | bereits erhalten: 0 T€

## Geplante Investitionen

- Neubau Umkleidegebäude Hans-Wenninger-Stadion
- Generalsanierung Willi-Oppenländer-Halle
- Mittelschule Römerallee
- Forum Königsbrunn

## Verbindlichkeiten zum Stand 31.12.2024

- 57.615.627 €

## Voraussichtlicher Bestand Liquider Mittel zum 31.12.2024

- 26.800.000 €

# Grundsteuerreform

## zum 01.01.2025

# Grundsteuer

- Grundsteuerreform ab dem 01.01.2025
- Urteil des Bundesverfassungsgerichtes bezüglich veralteter Einheitswerte
- Freistaat Bayern hat **flächenbezogenen Ansatz** für die Bemessung der Grundsteuer gewählt
- **Ab 01.01.2025 sind einzig Grundstücks- bzw. Objektgrößen maßgebend. Keine Berücksichtigung mehr des Grundstücks- bzw. Objektwertes!**

# Grundsteuer

Wie wird die Grundsteuer für ein Grundstück künftig berechnet?

	Grund und Boden	Gebäude	
		Wohnnutzung	Nutzung zu anderen Zwecken
Fläche × Äquivalenzzahl	Fläche des Flurstücks 0,04 € / m <sup>2</sup>	Wohnfläche 0,50 € / m <sup>2</sup>	Nutzfläche 0,50 € / m <sup>2</sup>
= Äquivalenz- beträge	Äquivalenzbetrag für den Grund und Boden	Äquivalenzbetrag für die Wohnfläche	Äquivalenzbetrag für die Nutzfläche
× Grundsteuer- messzahl	100 %	70 %	100 %
= Grundsteuermessbetrag			
× Hebesatz der Gemeinde			
= Grundsteuer			

## Grundsteuer

- Relevant für die Berechnung ist die **Angabe in der Grundsteuererklärung**, die jeder Eigentümer an das Finanzamt abgegeben hat.
- **Grundsteuermessbescheide** wurden vom Finanzamt an Eigentümer und Stadt versendet.  
= Grundlage für Festsetzung der Grundsteuer
- Ansprechpartner bei Einwendungen ist das **Finanzamt Augsburg-Land**.

# Grundsteuer

- **Grundsteuerhebesatz der Stadt Königsbrunn ab 01.01.2025:**

(gemäß Stadtratsbeschluss vom 12.11.2024)

Grundsteuer A 390 v.H.

Grundsteuer B 390 v.H.

- Grundsteuerbescheide werden Mitte Dezember 2024 für das Jahr 2025 versendet.

# Neugestaltung der Bgm.-Wohlfarth- Straße

# Umgestaltung Bgm.-Wohlfarth-Straße

## 1. Bauabschnitt, NEUE MITTE

**Fertigstellung und Eröffnung im September 2024**

### **Noch anstehende Arbeiten:**

- Durch die Kälte- und Wärmeausdehnung sind Risse entstanden und es können noch weitere entstehen.
- Diese werden im Sommer 2025 je nach Rissweite als „dauerelastische Fuge“ ausgebildet.

# Umgestaltung Bgm.-Wohlfarth-Straße

## 2. Bauabschnitt, NORD und SÜD

- **Fahrbahnen:** Asphaltbauweise
- **Gehwege:** in ungebundener Betonpflasterbauweise
- **Momentan finden Tiefbauarbeiten statt:** Rigolen, Kanalleitungen, Schächte, Sparten und Baumgruben

### **Zeitplan:**

- Geplante Fertigstellung Teilbereich SÜD: Sommer 2025
- Geplante Fertigstellung Teilbereich NORD: Ende 2025

# Kriegerdenkmal und Friedensgarten

# Kriegerdenkmal – Friedensgarten



# Kriegerdenkmal und Friedensgarten

## Kriegerdenkmal

- Einbindung in die neugestaltete Mitte
- Zwei Hochbeete

## Friedensgarten

- Auf der Rückseite des Kriegerdenkmals:  
Platz mit drei Bänken und einem Anschluss für einen  
Trinkwasserbrunnen
- Voraussichtl. 2025: Versetzung des Telekom-  
Verteilerkastens
- Fertigstellung Trinkwasserbrunnen



KÖNIGSBRUNN

*Meine  
Stadt*

# Der zentrale Bereich der Bürgermeister- Wohlfarth-Straße vorher & nachher

# **Bürger-Aktiv- Parcours**

## **im Sport- und Freizeitpark West**

# Bürger-Aktiv-Parcours

- **Rundweg** mit zehn Gerätestationen sowie einer Station mit Übungen zum Aufwärmen/Dehnen im Freizeitpark West zwischen **Ulrichshöhe und Kneippanlage**

*(Kartenausschnitt aus dem städtischen GIS Ingrad)*



# Bürger-Aktiv-Parcours

- Teilweise Stationen mit barrierefrei nutzbaren Gerätschaften
- Jeweils mit einer **Stele** mit Übungsbeispielen in zwei verschiedenen Schwierigkeitsstufen

(Foto: städtischer Betriebshof)





KÖNIGSBRUNN

Meine  
Stadt

# Bürger-Aktiv-Parcours

- Baubeginn bereits erfolgt, aufgrund der Witterung Fertigstellung im Frühjahr 2025
- Vier Stationen (bis auf Gummibelag) fertiggestellt, bereits nutzbar

(Foto: städtischer Betriebshof)



# Wendeschleife an der Haltestelle „Königsbrunn Zentrum“

# Wendeschleife Haltestelle „Königsbrunn Zentrum“



(Foto: ABOUT US)

## Wendeschleife Haltestelle „Königsbrunn Zentrum“

- Herstellung einer Brunnenanlage mit neun Fontänen-Feldern
- Geländemodellierung innerhalb der Straßenbahngleise und Begrünung als Lechheide
- Pflanzung von acht neuen Bäumen

**Feierliche Eröffnung voraussichtlich 9. Mai 2025**

# Gymnasiumweiher Umgestaltung

## Gymnasiumweiher

Die Planunterlagen wurden 2024 nochmals geringfügig angepasst infolge des gewässer-ökologischen Gutachtens und der hohen Grundwasserstände 2024.

**Eine Ausführung ist zum Schutz von Flora und Fauna nur im August und September möglich!**

# Grundschule Nord

# Generalsanierung mit Teilneubau Grundschule Nord



## 1. Bauabschnitt:

*fertiggestellt und bezogen*

- Klassen in Lernlandschaften
- Werken, Handarbeiten, Musik
- Sekretariat, Lehrerbereich

## 2. Bauabschnitt:

*Fertigstellung zu den Osterferien 2025 vorgesehen*

- Aula mit Mittagsessensbereich
- Hort und Mittagsbetreuung
- Zusätzliche Klassenzimmer

## Abbruch Westtrakt:

- Abbruch 2025, Teilwiederverwertung für Forum Königsbrunn in Untersuchung

*(Fotos: Abteilung Stadtentwicklung)*

# Mittelschule

# Zusammenlegung

# Zusammenlegung und Erweiterung der Mittelschule Königsbrunn an der Römerallee



## Sanierung des Bestandbaus:

- Fassadensanierung
- Energetische Sanierung
- Soweit möglich interner Bestandserhalt

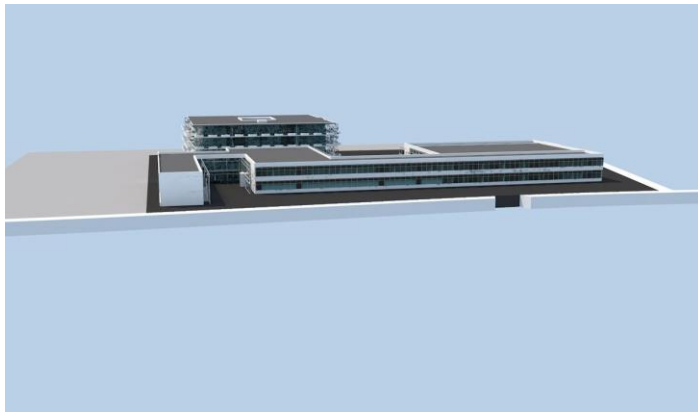
## Erweiterung nach Süden:

- Erweiterungsbau
- Lernlandschaften für Jahrgänge 5-9 und M 10  
+ Sonderklassen

## Zeitplan:

- Erstellt: pädagogisches Raumfunktionsbuch  
und Grundkonzept
- 2024 / 2025: Planungsteamausschreibungen
- Ca. 2028 Baubeginn, ca. 2031 Fertigstellung

*(Foto: Abteilung Stadtentwicklung / Illustration: Abteilung Hochbau)*



# Römerallee Bebauung

# Römerallee

## Innenentwicklung:

- Fläche vorgehalten als Schulerweiterung
- Nachverdichtung
- Gebietsverträgliche Planungskonzepte in Erarbeitung, Grünbestand als Thema
- Sicherung der Durchwegungen

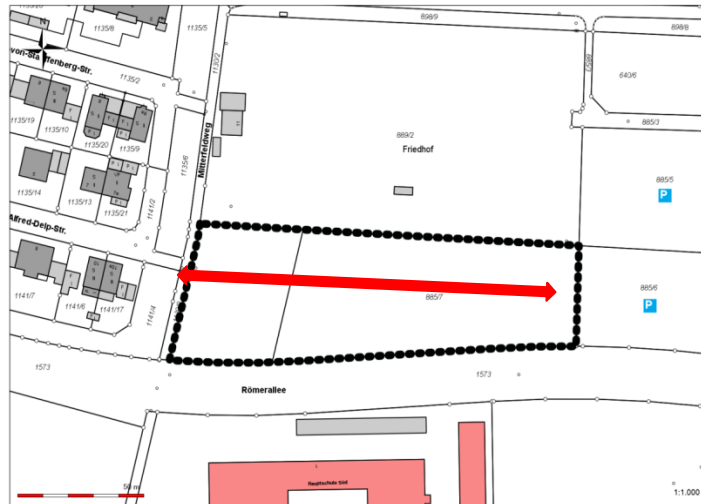
## Belebung des Zentrums:

- Neue Einwohner im Zentrum
- Beitrag zur Belebung / Aktivierung d. Zentrums

## Zeitplan:

- Gefasst: Aufstellungsbeschluss
- 2025: Bauleitplanung
- 2026: Veräußerung an Investor
- 2026 / 2027: Bauantrag, Baubeginn

(Foto und Illustration: Abteilung Stadtentwicklung)



# Europaplatz Neugestaltung



# Europaplatz / Europahaus



## Belebung der Innenstadt Europahaus:

- Belebende Gewerbeflächen um den neuen Europaplatz
- Flächen für Praxen und Büros
- Wohnen im Zentrum zur Belebung

## Klimawandelanpassung Europaplatz:

- Klimaoptimierte Grünbereiche zur Aufwertung des Mikroklimas und zur besseren Regenwasserversickerung

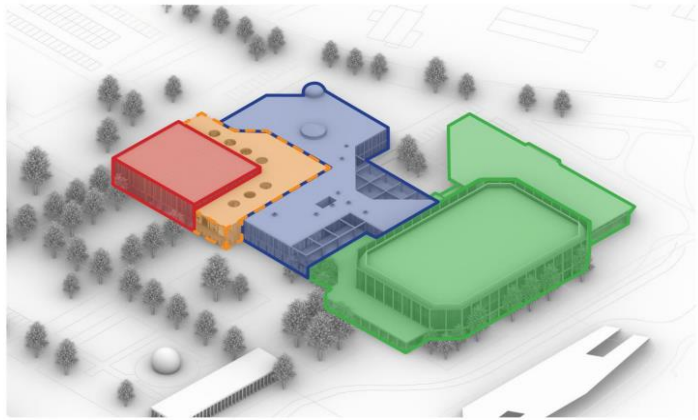
## Planungswettbewerb:

- 2023/2024: Architekten und Landschaftsarchitekten Wettbewerb
- Ab 2025: Planung mit den ersten Preisträgern

*(Foto: Abteilung Stadtentwicklung / Rendering: alleswirdgut Architektur / Plan NUVELA Landschaftsarchitektur)*

# Forum

# Planungsstand



# Forum Königsbrunn

## Begegnung und Miteinander:

- Ein Ort von & für Königsbrunn
- Ein Ort für Kultur, Freizeit, Sport
- Nutzungen: Saal, Museen, Archiv, Bücherei, Sing- und Musikschule, Probenraum, Café, Multifunktionshalle, Rotkreuzheim

## Innovationsprojekt:

- Musterprojekt der Bestandumnutzung, Energieeffizienz und CO<sub>2</sub>-Einsparung
- Anerkennung: Erstmalige Anwendung einer Sonderförderung durch Freistaat Bayern und Bundesrepublik Deutschland

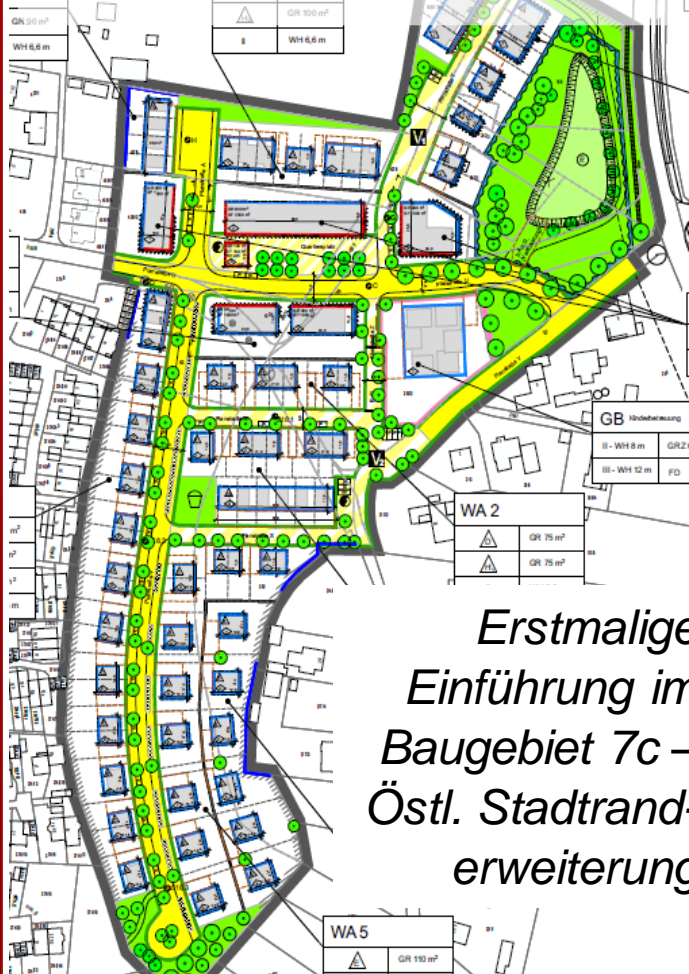
## Zeitplan:

- 2024: Grundsatzbeschluss, Förderanträge
- 2025: Entwurfsplanung
- 2026: Baubeginn / 2030: Eröffnung

(Foto: Abteilung Stadtentwicklung / Plan und Rendering Steimle Architekten)

# Östliche Stadtranderweiterung mit Einheimischenmodell

# Einheimischenmodell



*Erstmalige  
Einführung im  
Baugebiet 7c –  
Östl. Stadtrand-  
erweiterung*

## Einheimischenmodell

- Entwicklung auf Privatflächen
- Umpassung notwendig – Teilbereich Süd als 1. Entwicklungsabschnitt
- Veröffentlichung Bewerbungsstart u.a. im Mitteilungsblatt

## Folgende Schritte sind notwendig:

- Bearbeitung von Planungen und Umlegung
- Abschluss von Verträgen mit Privateigentümern und Erschließungsträger
- Danach Grundstücksvergabe mit Bewerbungsverfahren

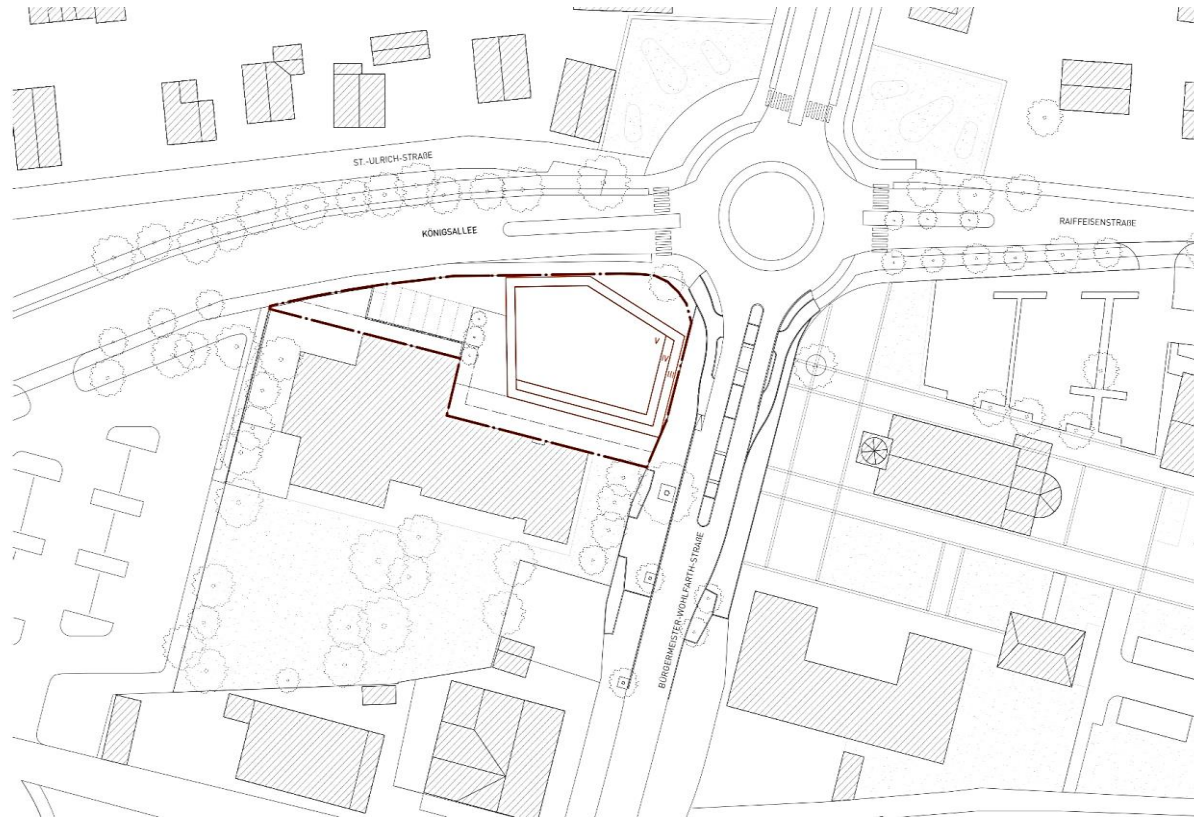
## Anzahl geplanter Grundstücke im EHM:

- EH/KH: ca. 16
- DHH: ca. 10

(Plan: bgs m Architekten Stadtplaner)

# Wohnen am alten Pfarrhof Bauprojekt der GWG

# Wohnen am alten Pfarrhof



(Zeichnung: eap Architekten . Stadtplaner PartGmbH, Kreittmayrstraße 15 | 80335 München)

# Wohnen am alten Pfarrhof



- Tagespflege im Erdgeschoss
- Büro für ambulanten Pflegedienst
- ca. 28 Wohnungen weitestgehend gefördert
- Baubeginn: Ende 2025
- Fertigstellung: 2028

(Illustration: eap Architekten . Stadtplaner PartGmbH  
Kreittmavrstraße 15 | 80335 München)

# Polizeiinspektion Bobingen Bericht

# Wasserversorgung durch die Stadtwerke

# Wasserversorgung

## Recht auf sicheren Trinkwasserzugang

→ Menschenrecht gemäß Vollversammlung der Vereinten Nationen (Resolution 64/292)

Die Stadt Königsbrunn hat im Jahr 2024 **zwei frei zugängliche Trinkwasserbrunnen** im Stadtgebiet installiert, die immer zwischen April und November in Betrieb sind.

### Standorte:

- Bürgermeister-Wohlfarth-Straße, gegenüber der Einmündung Marktstraße
- Friedensgarten, hinter dem Kriegerdenkmal

# Sanierungsmaßnahmen

## Wasserleitungssanierungsmaßnahmen in 2024:

- Heidestraße (West) – fertiggestellt
- Winterstraße (Ost) – geplantes Ende Mitte Dezember
- Haunstetter Straße (zwischen Beethovenstraße und Zeissstraße) – geplantes Ende Mitte Dezember

Insgesamt: 1.370 m / Anteil am Gesamtnetz: ca. 1,15 %

# Sanierungsmaßnahmen

## Wasserleitungssanierungsmaßnahmen in 2025 (geplant):

- Haunstetter Straße (zwischen Gotenstraße und Schöfflerstraße)
- Aumühlstraße Ost (zwischen M.-Wahl-Straße und Weidenstraße)
- Landsberger Straße Süd

Insgesamt: 1.280 m / Anteil am Gesamtnetz: ca. 1,06 %

## Auslesung der Wasserzähler

- Auslesung der Wasserzähler erfolgt auch 2024 wieder mit **Postkarte**.
- Grundstückseigentümer und Hausverwaltungen sind entsprechend angeschrieben worden.
- Postkarte ausfüllen und bitte in den **POST-Briefkasten** einwerfen – die Daten werden automatisiert ausgelesen
- → Bitte keine Briefumschläge verwenden

## In eigener Sache

### Stadtwerke Königsbrunn (SWK) in eigener Sache:

- Trinkwasseruntersuchungen werden regelmäßig auf der **Homepage der Stadtwerke Königsbrunn** eingestellt.
- Bei vorliegenden neuen Untersuchungsergebnissen wird die „alte“ Untersuchung entfernt.
- Hier sind auch alle Satzungen der SWK zu finden.

# Infoveranstaltung „Grundwasserhochstand“



- Veranstaltung am **13.11.2024** von **18:00 – 22:30 Uhr** in der **Willi-Oppenländer-Halle**
- Teilnahme von **ca. 600 Bürgern**
- **Vier Referenten** informierten und beantworteten Fragen rund um das Thema „**Grundwasserhochstand**“.
- Präsentationen und Informationen sind **auf der Homepage verfügbar.**
- **Komplexer Sachverhalt:** Es sind langfristige Maßnahmen in Form eines **Starkregenmanagements** erforderlich, um den **Folgen des Grundwasserhochstand** entgegenzuwirken.
- Die **Umsetzung eines Starkregenmanagement-Konzepts** im Stadtgebiet **wird viel Zeit in Anspruch nehmen.**

# Katastrophenschutz

# Neue Sirenen

# Katastrophenschutz



## Standorte bis 8/2024:

- Rathaus
- Goten-/Wandalenstraße
- Eichenstraße

## Neumontage 9/2024:

- Eichenplatz (anstelle Eichenstraße)
- Feuerwehrhaus

## Endergebnis Standorte 2025:

- Römerallee
- GS West
- GS Nord
- Richthofenstraße
- Goten-/Wandalenstraße
- Eichenplatz
- Feuerwehrhaus

(Kartenausschnitt aus dem städtischen GIS Ingradra)

# Öffentlicher Personennahverkehr

## AVV

- **Ausfälle** von Linienverbindungen unbedingt immer auch an das Kundencenter des AVV melden!
- Ausdünnung der **AVV Bus-Linie 100** seit dem 01.10.2024 mit veränderten Abfahrtszeiten.
- **Fahrplanänderung** erfolgt zum 15.12.2024 (aktuelle Änderungen hierzu liegen noch nicht vor).
- Einführung **AktiVVo** (Rufbus-Angebot des AVV) mit zusätzlichen Einstiegspunkten in 2024.

## Linie 3, Schallschutz durch technische Einbauten am Gleis

- Der erforderliche **Zuwendungsantrag** wurde im Juli 2024 bei der Regierung von Schwaben eingereicht.
- Nach dem Zugang des positivem Bescheides wäre eine **Umsetzung im August 2025** möglich.
- In diesem Zeitfenster würde die SWA zeitgleich **notwendige Sanierungsmaßnahmen** im Streckenabschnitt Augsburg durchführen.



# Pharmpur EISARENA

## Saison 2024/25

(Foto: Andreas Wessler)

## Pharmapur EISARENA: Betrieb

- ca. **30.000 Besucher** bei Eisdisco & Co. in der Saison 2023/24 (ohne Eishockeyheimspiele)
- ca. 20.000 Gäste bei **Sommerevents 2024**
- Dezember 2024 und Januar 2025 **längere Öffnungszeit** an jedem Sonntag (10-16 Uhr durchgehend) zum gleichen Preis

## Pharmapur EISARENA: Brandschutzsanierung

- Schließung im Juni 2024 wegen **Brandschutzmängeln** in Absprache mit dem Landratsamt
- **Kurzfristige Brandschutzertüchtigung** von August bis Oktober 2024 zur Sicherung des Eisbetriebs mit Zuschauern und Publikumsverkehr für die Eislaufsaison 2024/25

## Pharmapur EISARENA - Brandschutzsanierung

- ABER: nur provisorischer Zustand
- **Vollständige Brandschutzertüchtigung** für Sommer 2025 geplant.
- **Keine Veranstaltung** in der Eisarena im Sommer 2025

# Königsbrunner Kindertagesstätten



KÖNIGSBRUNN

*Meine Stadt*

# Kindertagesstätten

Anzahl / Einrichtung	Kinder- garten	Kinderkrippe	Hort
<b>Gesamtplätze:</b>	842	231	225
<b>Kinder mit Betreuungsplatz:</b>	784	198	222
<b>Plätze nicht verfügbar wg. Personalmangel:</b>	<b>58</b>	<b>33</b>	0
<b>Offene Bedarfs- anmeldungen:</b>	32	48	X

## Kindertagesstätten

- **Keine städtischen Kindertagesstätten**
- **11** Einrichtungen unter drei Trägern (AWO, Evang.-Luth., Katholisch)
- **22** Kinder (U3) bei **Tagesmüttern** in Königsbrunn
- **76** Königsbrunner Kinder werden in Gastgemeinden betreut. (**54** Kindergarten-, **22** Krippenkinder)

# Kindertagesstätten Erweiterungsbau „Zur Göttlichen Vorsehung“

## Kostenplanung und -entwicklung

<b>Planung 2020 (Baubeginn 08/2020)</b>	<b>Tatsächliche Kosten 09/2024</b>
Gesamtkosten: 3.350.000 €	Gesamtkosten: 4.289.000 €
Kostenanteil Stadt: 3.100.000 €	Kostenanteil Stadt: 4.039.000 €
Kostenanteil St. Simpert/Kath. Kirchenstiftung: max. 250.000 €	davon 1.489.000 € Zuwendungen

# Kindertagesstätten Erweiterungsbau „Zur Göttlichen Vorsehung“

- **Einweihung** am Sonntag, 22. September 2024
- **drei** Kindergartengruppen à **25** Kinder  
(zuvor zwei)
- **zwei** Krippengruppen à **zwölf** Kinder
- Bis zu **acht** Integrationskinder (I-Kinder) möglich

# Kindertagesstätten: Zentrales Anmeldeverfahren



- Bedarfsanmeldung ausschließlich **online**
- **Keine direkte** Anmeldung bei den Kitas möglich
- Offene Bedarfsanmeldungen aus dem Vorjahr werden **nicht übernommen** – eine **erneute Anmeldung** ist erforderlich!

# Kindertagesstätten: Zentrales Anmeldeverfahren



- Eltern geben drei bis fünf Wunscheinrichtungen an → Erstwunsch kann **nicht** garantiert werden
- Anmeldezeitraum: **02.01.2025 – 16.02.2025**
- Kontakt bei Fragen:  
**kindertagesstaetten@koenigsbrunn.de**

# Königsbrunner Asylzahlen

# Asylzahlen

Unterkünfte	Plätze (Anzahl)	Belegung
Liebenauer Straße	14	10
Haunstetter Straße	60	37
Lilienthalstraße	120	108
Landsberger Straße	120	111
Germanenstraße	70	73
Richthofenstraße	87	71
<b>Gesamt</b>	<b>463</b>	<b>410</b>

# Kommunale Wärmeplanung

## Die kommunale Wärmeplanung

- Das Wärmeplanungsgesetz (WPG) und das novellierte Gebäudeenergiegesetz (GEG) auch „Heizungsgesetz“ sollen die **CO<sub>2</sub>-Reduzierung im Gebäudesektor** stärker voranbringen.
- Die Verpflichtungen des Wärmeplanungsgesetzes richten sich an die Länder, die die Aufgaben an die Kommunen delegieren werden.

# Die kommunale Wärmeplanung (WPG)

## Das WPG betrifft die Kommune:

Verpflichtung, bis 2028 durch eine Wärmeplanung

- Fernwärmegebiete
  - Gebiete mit Wasserstoffversorgung
  - Gebiete dezentraler Versorgung
  - Prüfgebiete
- auszuweisen.

## Die kommunale Wärmeplanung

- Die Stadt Königsbrunn ist mit ihren Nachbargemeinden bereits tätig geworden.
- Die Stadt Königsbrunn erarbeitet mit weiteren Kommunen einen **Energienutzungsplan (ENP)**, an den die kommunale Wärmeplanung angehängt ist.
- Die beiden Studien sind bis **Mitte 2025** fertiggestellt.

# Ofenführerschein 150 Gutscheine

## Ofenführerschein

- > 3500 Kamin-, Kachel-, Grundöfen in Königsbrunn
- 90-minütiger Online-Kurs „Richtig heizen mit Holz“
- Ofenführerschein nach kurzem Test
- Stadt bietet heuer **150 kostenlose Gutscheine** an
- **Massive Einsparung** bei richtiger Bedienung möglich
  - Reduktion der Feinstaubbelastung und organischer Schadstoffe um 50 %
  - Reduktion der CO<sub>2</sub>-Emissionen um 35 %
  - Einsparung des Brennholzverbrauches um ein Drittel

Anmeldung über [www.ofenakademie.de/koenigsbrunn](http://www.ofenakademie.de/koenigsbrunn)

# E-Ladestationen

# Standorte

## E-Ladestationen

11 öffentliche E-Ladesäulen  
→ 22 Ladepunkte

- 10 AC Ladestationen
- 1 DC Ladestation
- Adhoc-Laden, Laden mit Flottenkarte möglich

Standorte unter:

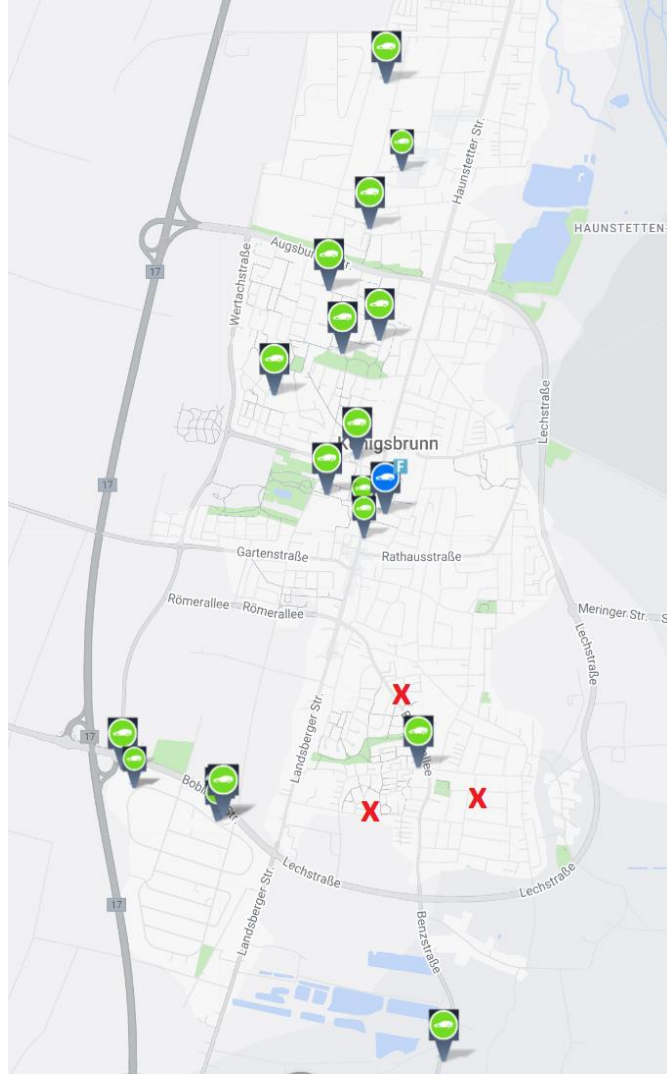
<https://ladeatlas.elektromobilitaet-bayern.de>

# Öffentlich zugängliche Ladesäulen

## Davon kommunal angeschafft:

- Kemptener Straße 43 / Martin-Luther-Straße
- Donauwörther Straße 79
- Nördlinger Straße 130
- Augustusstraße 2D
- Bürgermeister-Wohlfarth-Straße 46 (P1)
- Alter Postweg 10
- Marktstraße 1
- Bürgermeister-Wohlfarth-Str. 7 /  
Heimgartenstraße
- **Eichenplatz**
- **Blumenallee**
- **Nelkenring**

(Ladeatlas: <https://ladeatlas.elektromobilitaet-bayern.de/>)



# **Straßenreinigung in Königsbrunn**

## Straßenreinigung

- Königsbrunn erhebt **keine Straßenreinigungsgebühr.**
- Reinigung der angrenzenden Straßen, Geh- und Radwege, inkl. der Entwässerungsrinnen, ist per Satzung an die **Anlieger** übertragen.
- **Eigene kleine Kehrmaschine** zur Reinigung von Geh- und Radwegen (fast) täglich im Einsatz.
- **Große Straßenkehrmaschine** als Service der Stadt aktuell 1x/Woche im Einsatz → Aufteilung des Stadtgebietes in sieben Reinigungsgebiete

## Straßenreinigung

- **Vorab Bekanntgabe** des jeweils zu reinigenden Gebietes aktuell nicht möglich
- Mittelfristig: Überlegungen zur **Beschaffung einer eigenen zweiten Kehrmaschine**  
→ Schnellere Reaktionszeiten im Hinblick auf **zunehmende Zahl von Unwetterereignissen**

# Vorgezogene Bundestagswahl

# Bundestagswahl 2025

- **Wahltermin voraussichtlich 23.02.2025**
- **Wichtige Infos zur Urnenwahl:**
  - Wahllokal „GPI GmbH, Föllstraße 16“ jetzt in der Grundschule West
- **Wichtige Infos zur Briefwahl:**
  - Briefwahlfrist verkürzt auf zwei Wochen
  - Evtl. Zustellprobleme, daher ausgeweitete Öffnungszeiten des Bürgerservicezentrums in der Woche vor der Wahl

# Feuerwerke im Stadtgebiet

## Feuerwerke

- **Private** Feuerwerke sind nur an **Silvester** erlaubt:  
**Feuerwerkverbot auf Spielplätzen!**
- Feuerwerke der **Stadt Königsbrunn** finden nur zur **Gautsch** und zum **Weinfest** statt.

## Feuerwerke

### Feuerwerke unter dem Jahr:

- werden für **Privatpersonen** nicht genehmigt.
- werden bei der Durchführung von **professionellen Pyrotechnikern** bei der **Regierung von Schwaben** angezeigt und dürfen von der Stadt nicht abgelehnt werden.
- Die Termine werden über die städtischen Kommunikationskanäle bekannt gemacht (bisher vier in 2024).

# Spielplätze in Königsbrunn

## Spielplätze

### 2024 fertiggestellt:

- Richard-Wagner-Straße
- Inlinehockeyfeld (Festplatz)

### 2024 teilerneuert:

- Seilbahn (Trachtenheim)
- Hochkarussell (Königliche Höhe)

### 2025 anstehend:

- Spielturbereich (Wasserspielplatz)
- Schaukel (Augustusstraße Nord)



KÖNIGSBRUNN

*Meine Stadt*

# Spielplätze



## Spielplatz an der Richard-Wagner-Straße

*(Foto: städtischer Betriebshof)*



## Inlinehockeyfeld am Festplatz in der St.-Johannes-Straße

*(Foto: städtischer Betriebshof)*

# Spielplätze



Ausblick 2025, Ausschnitt aus der Planung Wasserspielplatz

(Illustration: Ausschnitt aus der Planung der Fa. Mehrstens)

# Hallenbad im Gymnasium

# Gymnasiumbad: öffentliches Schwimmen



## Aktuelle Öffnungszeiten (bis 05.04.2025)

Freitag: 18:00 – 21:00 Uhr

Samstag: 16:30 – 21:00 Uhr

Sonntag: 09:00 – 18:00 Uhr

**Betrieb: FSK GmbH**

# Gymnasiumbad Königsbrunn



## Aktuelle Eintrittspreise

Erwachsene: 4,00 €

Jugendliche: 2,00 €

Freier Eintritt: Kinder U7, Mitglieder FFW, BRK, BePo, FSJler, Wehrdienstleistende, Inhaber bayerische Ehrenamtskarte

# Die Stadt Königsbrunn als Arbeitgeber

## Die Stadt Königsbrunn als Arbeitgeber

Stand 20.11.2024:

**260 Mitarbeiterinnen und Mitarbeiter**  
(inkl. Stadtwerke)

Aktuell bilden wir **neun Auszubildende** in  
folgenden Ausbildungsberufen aus:

- Verwaltungsfachangestellter (m/w/d)
- Fachinformatiker (m/w/d)
- Fachkraft für Wasserversorgungstechnik (m/w/d)

In 2025 werden drei Auszubildende hinzukommen.

## Die Stadt Königsbrunn als Arbeitgeber

**Fachkräftemangel:** Quereinsteiger einbinden  
und weiter qualifizieren

→ Zertifikatslehrgang z.B. für Tätigkeit im Pass-/  
Ausweis- und Meldewesen bzw. im Kassenwesen

→ Einjährige berufsbegleitende Ausbildung zur  
Verwaltungsfachkraft (m/w/d)

Offene Stellen unter [www.koenigsbrunn.de](http://www.koenigsbrunn.de)

# Interkommunale IT-Zusammenarbeit

## Interkommunale IT-Zusammenarbeit

# IT-Kompetenz-Zentrum in Königsbrunn – Hochprofessionelle IT-Betreuung auch für kleinere Gemeinden

Seit 01.03.2023: Gemeinde Graben

Seit 01.10.2023: VG Großaitingen (Großaitingen,  
Kleinaitingen und Oberottmarshausen)

Seit 01.01.2024: Gemeinde Kutzenhausen

Seit 01.09.2024: Merchinger GS u. MS

Seit 01.10.2024: Bobinger GS/MS

## Interkommunale IT-Zusammenarbeit

Inzwischen betreuen wir

- **6 Rathäuser**
- **9 Grundschulen**
- **3 Mittelschulen**
- **GWG**

→ Weitere interessierte Kommunen

# Regionalwerk Lech-Wertach- Stauden



KÖNIGSBRUNN

*Meine Stadt*

# Regionalwerk Lech-Wertach-Stauden gKU



**104.000 Einwohner**

**Stadt Bobingen**  
**Gemeinde Graben**  
**Gemeinde Großaitingen**  
**Gemeinde Hiltenfingen**  
**Gemeinde Kleinaitingen**  
**Gemeinde Klosterlechfeld**  
**Stadt Königsbrunn**  
**Gemeinde Langenneufnach**  
**Gemeinde Langerringen**  
**Gemeinde Mittelneufnach**  
**Gemeinde Obermeitingen**  
**Gemeinde Oberottmarshausen**  
**Stadt Schwabmünchen**  
**Gemeinde Untermeitingen**  
**Gemeinde Walkertshofen**  
**Gemeinde Wehringen**

# Regionalwerk Lech-Wertach-Stauden gKU

## Themenfelder

- Erzeugung bzw. Gewinnung von Elektrizität und Wärme aus:

**Windkraft**

**Wasserkraft**

**Photovoltaik**

**Biomasse**

**Geothermie**

- Aufbau und Betrieb von Energiespeichieranlagen
- Betrieb von Wärmeversorgungsnetzen
- Vertrieb von Elektrizität und Wärme

# Abfall

## Neue Regelungen ab 01.01.2025

## Abfall

- Zum 01.01.2025: Übernahme der Abfallgebührenveranlagung durch den AWB (Abfallwirtschaftsbetrieb des Landkreises Augsburg)
- Alle Änderungen (An-, Ab-, Ummeldungen) erfolgen ab sofort über den AWB.
- Gebührenbescheide werden vom AWB versendet.
- **Ab 2025 sind sämtliche Abfallgebühren direkt an den AWB zu leisten.**

## Einführung der Gelben Tonne

- Gelbe Tonne ersetzt ab 2025 den Gelben Sack.
- Leerung alle zwei Wochen
- **Ab 01.01.2025 werden keine Gelben Säcke mehr mitgenommen.**
- Der AWB richtet ein Online-Bürgerportal ein (Zugangsdaten werden versendet).
- Bei Fragen rund um die Abfallbeseitigung:  
Bürgerservice des AWB, **Tel. 0821 3102-3211**

# Mitteilungsblatt

## Kürzung von zwölf auf zehn Ausgaben

## Mitteilungsblatt

Monatliche Publikation für alle Königsbrunner Haushalte

- Informationen der Stadtverwaltung
- Informationen der örtlichen Vereine, sozialen Institutionen, Kirchen und Glaubensgemeinschaften

Ab 2025 aus Kostengründen und aus personellen Gründen **von zwölf auf zehn Ausgaben** reduziert:

- Doppelausgabe August/September
- Doppelausgabe Ende des Jahres 2025 / Anfang 2026

**Lesen Sie die gedruckte Ausgabe oder digital?**

# Weihnachtliches Königsbrunn

# Weihnachtsbeleuchtung

Erstmals seit Beginn der Baumaßnahmen Straßenbahn Linie 3 und Zentrum wieder **drei Weihnachtsbäume** (Kreisverkehr Nord, Europaplatz und Wendeschleife)

*(Fotos: Abteilung Tiefbau / städtischer Betriebshof)*



## Weihnachtsbeleuchtung

- Im Zentrum aufgrund Baustelle keine Sterne, stattdessen **Beleuchtung der Bäume in der Mittelinsel**
- An wechselnden Standorten im zentralen Bereich der Bgm.-Wohlfarth-Straße weihnachtliche Lichtskulpturen als „**Foto-Points**“ für **Selfies**
- **Patenbäumchen** der Schulen/ Horte/Kitas vor dem Rathaus



(Fotos: städtischer Betriebshof)

# Asiatische Hornisse

## Asiatische Hornisse

- Breitet sich seit 2022 in Bayern aus
- **Schädigt Honigbienen, andere Insekten, Obst und Weintrauben**
- Für den Menschen nicht sehr gefährlich, zeigt aber **Verteidigungsverhalten in Nestnähe**
- Wespenfallen sind verboten!

## Asiatische Hornisse

- Schwarze Grundfärbung
- Größe: 2,5 – 3,0 cm
- Gelbe Beinenden
- **Nicht zu verwechseln mit der Europäischen Hornisse – diese ist streng geschützt!**

# Asiatische Hornisse

## Was tun, wenn man sie findet?

- Foto aufnehmen, Abflugrichtung beobachten
- Melden an: [www.beewarned.de](http://www.beewarned.de)
- Imkerverein informieren
- Möglichst verfolgen, bei Erfolg Nest melden
- **Nie selbst an das Nest gehen  
oder das Nest entfernen!**

# Kfz-Kennzeichen

## KÖB



## **Kfz-Kennzeichen KÖB**

**2012**

Liberalisierung der KFZ-Kennzeichenvergabe für Altlandkreise und kreisfreie Städte

**2024**

Bundesweite Initiative für eigene Unterscheidungskennzeichen für Kommunen ab einer Größe von 20.000 Einwohnern (Mittelstädte)

**Landkreis Augsburg**

Königsbrunn, Gersthofen und Neusäß

## Kfz-Kennzeichen KÖB

- Landratsamt bleibt **Zulassungsbehörde**  
(keine Kosten für Königsbrunn, keine Mehrkosten bei Zulassung)
- **Wahlfreiheit** zwischen „A“ für Landkreis Augsburg und „KÖB“ für Königsbrunn bei Neuzulassung/Umschreibung  
→ Neue Möglichkeiten für **Wunschkennzeichen**
- Stärkung der lokalen **Identität** und **Wahrnehmung**  
(Einführung „SMÜ“ 2017 als großer Erfolg), **Botschafter**  
für die größte Stadt im Landkreis

**Würden Sie das KÖB-Kennzeichen bestellen?**

# Schließtage an Weihnachten

## Schließzeiten über Weihnachten 2024

- Stadtverwaltung: **vom 23. Dezember 2024 bis 1. Januar 2025** geschlossen.
- Der **Wertstoffhof** hat zu den üblichen Zeiten geöffnet.
- Die **Stadtbücherei** hat am Samstag, 28. Dezember 2024, geöffnet, dann erst wieder am 3. Januar 2025.
- Die **Bereitschaftsdienste** sind natürlich aktiv (Winterdienst, 24-Stunden-Dienst Stadtwerke).

# Neun vorab eingegangene Bürgerfragen

# 1. Bürgerfrage: Winterdienst im neugestalteten Zentrum

- Die Fahrbahnen werden ganz normal geräumt.
- Die Fußwege beiderseits werden, wie bisher auch, in einer Räumbreite (ca. 1,50 m) bedient.
- Zu den drei Ampelquerungen werden an zwei zusätzlichen Stellen Querungen freigeräumt (wie bisher auch) auf Höhe Weg Kriegerdenkmal und auf Höhe Kino.
- Die Mittelinsel in Gänze wird nicht geräumt (nur die erwähnten Querungen).
- Die Parkbuchten werden nicht geräumt.

## 2. Bürgerfrage: Wassercent in Königsbrunn

**In Bayern gibt es aktuell noch keine Regelung zum Wassercent.**

Bisher verzichten nur Bayern, Hessen und Thüringen auf eine Erhebung.

5 Cent/m<sup>3</sup> bis 31 Cent/m<sup>3</sup>

(Quelle: 240717\_VKU-Grafik\_Wasserentnahmeentgelte\_2024)

### **3. Bürgerfrage: Grundsteuer-Belastung der Bürger**

Siehe oben

### **4. Bürgerfrage: Kommunale Wärmeplanung**

Siehe oben

### **5. Bürgerfrage: Fernwärme in der Alpenstraße**

Nicht möglich – zu große Entfernung!

## 6. Bürgerfrage: Ausstattung und Schulung der Feuerwehr für Unfälle mit E-Fahrzeugen

- Löschlanzen können evtl. zum Entzünden der Batterie führen (Kurzschluss).
- Neuere Elektro-Batterien werden bereits mit einer Löschöffnung gebaut, um den Problemen nach dem Entzünden und beim Löschen vorzubeugen.
- E-Busse: derzeit Abstimmung mit dem AVV  
→ Sicherheitskarten zu den Bussen angefordert
- Standort der Batterie?
- Löschöffnung vorhanden?
- Lage des Trennschalters?

## 7. Bürgerfrage: Umbau/Sanierung Blumenallee

- Dieses Bauvorhaben startet erst 2026 mit der Vorplanung. Daher gibt es noch keine konkreten Planungen.
- Nach Festlegung der Planungsdetails im Zuge der Entwurfsplanung durch den Stadtrat finden im Anschluss daran Informationsveranstaltungen für die direkt betroffenen Eigentümer statt. Hierbei wird die Planung erläutert und bei Bedarf werden Änderungen vorgenommen.

## 8. Bürgerfrage: Schließung der Postbankfiliale, Bürgermeister-Wohlfarth-Straße 74

- 12/2023: Auf Anfrage Auskunft des Beschwerdemanagements der Postbank → Schließung von Postbankfilialen sind deutschlandweit geplant, aktuell ist Königsbrunn aber nicht betroffen
- 05/2024: Anfrage der Stadt Königsbrunn mit Angebot zu Gesprächsterminen → Keine Reaktion durch Postbank
- 07/2024: DHL-Group und Postbank informieren über die Schließung der Postbankfiliale in 2025

## 9. Bürgerfrage: Belegung von öffentlichen Parkplätzen durch Wohnwägen / Wohnmobile

Anfrage bzgl. Parkplatz in der Mindelheimer Straße

- **Wohnmobile bis 7,5 t** müssen bei entsprechender Zulassung wie Kraftfahrzeuge gesehen werden.

→ **Das bedeutet, dass sie zeitlich unbegrenzt parken dürfen, sofern sie nicht gegen die Verkehrsregeln verstoßen.**

## 9. Bürgerfrage: Belegung von öffentlichen Parkplätzen durch Wohnwägen / Wohnmobile

- **Wohnmobile über 7,5 t** werden vor dem Gesetz wie ein LKW mit dem identischen Gesamtgewicht behandelt. Das Parken in Wohngebieten ist von 22:00 bis 06:00 Uhr sowie an Sonn- und Feiertagen unzulässig.
- **Wohnwägen** fallen unter den §12 StVO, gelten also als Anhänger. Anhänger und Wohnwägen dürfen nicht länger als zwei Wochen unbewegt abgestellt werden. Wenn sie bewegt werden, beginnt die Frist wieder von vorne.

## 9. Bürgerfrage: Belegung von öffentlichen Parkplätzen durch Wohnwägen / Wohnmobile

Im Stadtgebiet sind derzeit fast alle großen öffentlichen Parkflächen durch **Schilder auf „Personenkraftwagen“ und „Motorräder“** beschränkt. In mehreren Fällen wurden zwischenzeitlich Zusatzzeichen „Senkrechtparken“, etc. am Beginn der jeweiligen Zufahrten angebracht.

→ **Gefahr einer Verlagerung in Wohngebiete!**

**Ein herzliches Dankeschön an  
alle Mitglieder des Stadtrates  
und an die Mitarbeiterinnen und  
Mitarbeiter der Stadtverwaltung!**

**Vielen Dank  
für Ihre  
Aufmerksamkeit!**